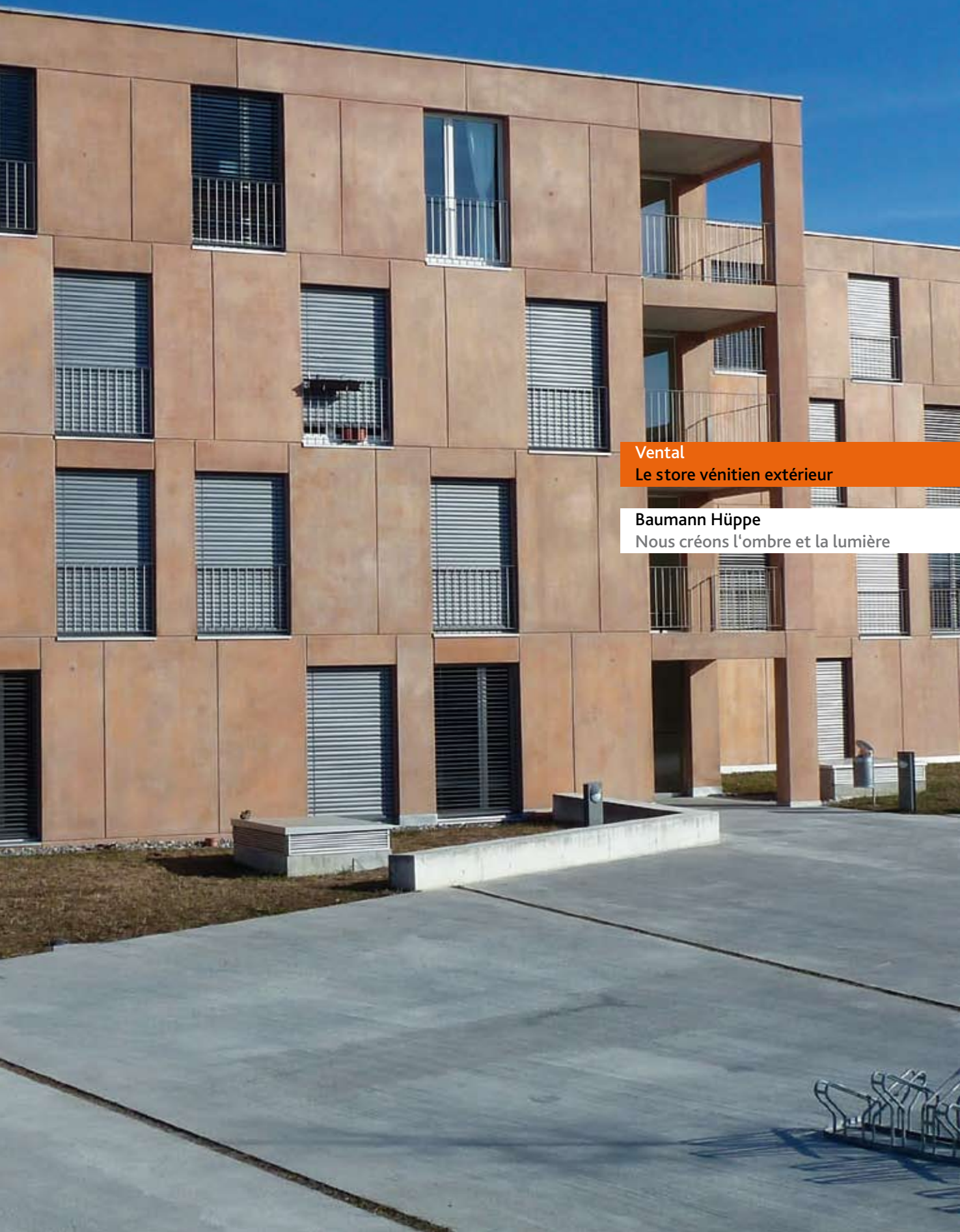


# Vental

## Le store vénitien extérieur



**Vental**

Le store vénitien extérieur

**Baumann Hüppe**

Nous créons l'ombre et la lumière



**Vental**  
Le store vénitien extérieur

**Baumann Hüppe**  
Nous créons l'ombre et la lumière

**VENTAL: Polyvalence du design**

Les brise-soleil orientables VENTAL de Baumann Hüppe sont des grands classiques de la protection solaire extérieure.

Fabriqués à partir de matériaux de qualité, associés à un savoir-faire de pointe, leur design raffiné s'adapte parfaitement aux différents types de bâtiments en neuf ou en rénovation, à l'architecture classique ou moderne, dans le tertiaire ou chez le particulier.

Leur fonction est d'assurer un confort lumineux et, dans le même temps, un confort thermique.

Les lames de forme convexe se règlent à toutes hauteurs pour optimiser la luminosité et la température d'une pièce tout en limitant le recours à la lumière artificielle ou à la climatisation. Leur orientation permet ainsi de contrôler et réguler de manière significative les apports solaires à toute heure de la journée.

En version classique, les lames descendent en position fermée, s'orientent à toutes hauteurs et remontent en position ouverte.

Avec l'option "Position de travail", les lames descendent en position ouverte à 37° afin de conserver une ambiance lumineuse optimale.

Le guidage se fait soit par coulisses soit par câbles gainés.



Version classique:  
1. Les lames descendent en position fermée.  
2. Lames fermées.  
3. Les lames remontent en position ouverte.



Position de travail:  
1. Les lames descendent en position ouverte à 37°.  
2. Lames fermées.  
3. Les lames remontent en position ouverte.



## VENTAL – Polyvalence des lames et du guidage

Le brise-soleil orientable VENTAL se décline avec des lames en aluminium thermolaqué, ourlées ou plates, pour un guidage par coulisses ou par câbles.

Les coulisses en aluminium extrudé et les lames ourlées des deux côtés, donnent au tablier de la gamme VENTAL une très bonne résistance au vent et aux intempéries. Les joints en polyéthylène des coulisses, les embouts fixes montés alternativement sur chacune des lames, et les embouts télescopiques de la lame finale préviennent tous risques de décrochement. De plus ils permettent un fonctionnement silencieux et un guidage efficace.

Le système de guidage par câbles, très discret, permet au VENTAL de conserver toutes les qualités d'une protection solaire extérieure, et de devenir un élément architectural de la façade.

Les lames plates de 80 mm sont particulièrement adaptées pour les bâtiments disposant d'ouvertures avec un encombrement réduit. La faible hauteur paquet en fait le brise-soleil orientable le mieux adapté pour les petites niches.



Lame ourlée



Lame plate



Système guidage câble



Passage du câble dans les lames



Lame finale



## Optimisez votre installation

Nous proposons en complément du VENTAL une large panoplie de systèmes d'automatismes. Solutions filaires ou radio, individuelles ou groupées, s'adaptant à l'habitat ou au tertiaire, nous avons la réponse à chacun de vos besoins.

De plus les automatismes proposés par Baumann Hüppe vous permettront de profiter au mieux des apports énergétiques et lumineux en pilotant vos stores selon des scénarios pré-paramétrés garantissant un confort à l'intérieur de votre habitat. Vous n'aurez plus à vous soucier pour la sécurité de vos installations, nous proposons également des solutions qui protégeront l'intégrité de vos stores en cas d'intempéries.

## Caractéristiques détaillées

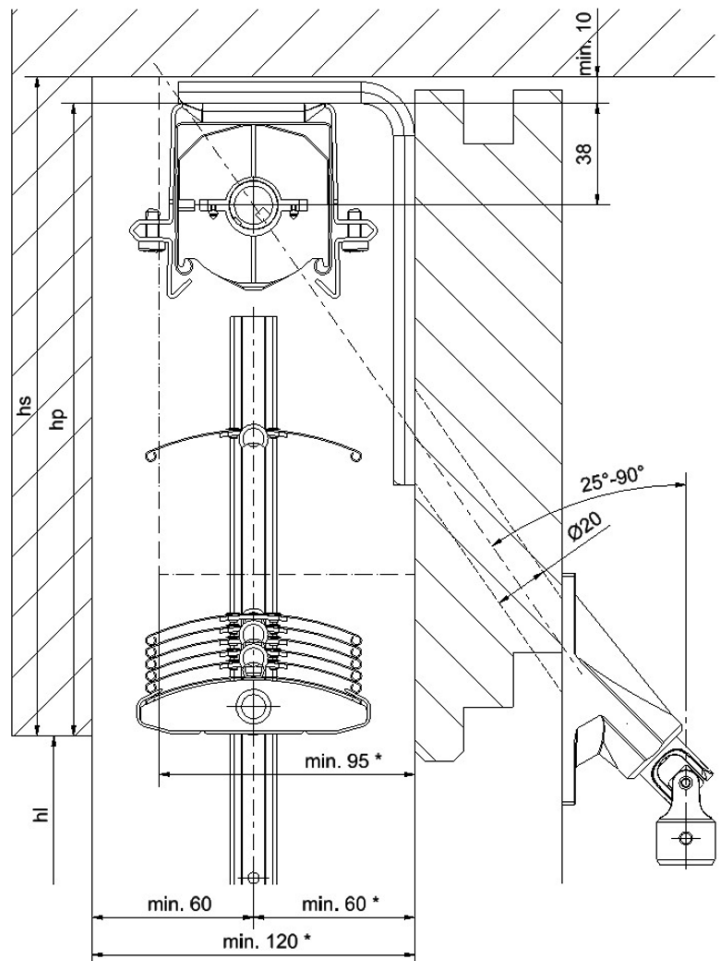
- Les lames de forme convexe de 80 mm sont en aluminium thermolaqué afin de garantir une excellente résistance aux agressions climatiques.
- Elles sont ourlées des deux côtés et équipées d'un embout de guidage afin de conférer au tablier une excellente tenue au vent.
- La version lames plates de 80 mm permet d'obtenir une hauteur paquet de lames très compacte.
- La lame finale est en aluminium extrudé, anodisé incolore ou thermolaqué.
- Le guidage des lames se fait soit par coulisses, soit par câbles gainés de 3,3 mm de diamètre.
- Les coulisses sont en aluminium extrudé, anodisé incolore ou thermolaqué.
- Elles sont pourvues de joint polyéthylène améliorant la qualité de guidage et réduisant efficacement le bruit.
- Les attaches à bille, en acier inoxydable, garantissent une excellente durabilité.



- Les lames descendent en position fermée, s'orientent à toutes hauteurs, et remontent en position ouverte.
- Les rubans de relevage (Texband) de 8 mm sont en matières synthétiques renforcées et résistantes aux UV.
- Les échelles d'orientations sont en matière synthétique résistante aux UV.
- Le canal supérieur en acier zingué, ouvert vers le bas, intègre les mécanismes de traction et d'orientation du tablier.
- Les manoeuvres se font par l'intermédiaire d'une manivelle ou de manière plus confortable par l'intermédiaire d'un moteur.
- Tous les composants du VENTAL sont résistants aux intempéries et aux agressions climatiques.
- Couleur au choix dans notre collection de coloris standard.

## Options

- Position de travail.
- Canal supérieur autoporté sur coulisses renforcées.
- Coloris spécifiques des lames, des coulisses, et de la lame finale.
- Automatismes adaptés à vos besoins.
- Commande radio.
- Lame finale fermée.
- Potences pour pose de face.
- Coulisses renforcées.
- Lambrequin ou coffre.
- Rallonges de coulisses.



Vental 80

\*Ajouter éventuellement les réservations pour tablette ou poignée.

## Hauteur de niche (toutes les côtes en mm)

| Hauteur lumière (hl) | Hauteur niche (hs) min. |                  |
|----------------------|-------------------------|------------------|
|                      | 80 mm                   | 80 mm lame plate |
| - 1000               | 205                     | 130              |
| 1001 - 1500          | 225                     | 140              |
| 1501 - 2000          | 260                     | 160              |
| 2001 - 2500          | 295                     | 170              |
| 2501 - 3000          | 330                     | 190              |
| 3001 - 3500          | 365                     | 210              |
| 3501 - 4000          | 400                     | 230              |

10 mm ont été ajoutés à la hauteur niche (hs) pour soit faciliter l'installation, soit permettre le passage d'équerres de fixation du canal supérieur. En cas de commande par moteur, en cas de treuil placé dans le champ des lames, ou dans le cas d'une exécution avec lambrequin, il convient de rajouter 20 mm. Pour les installations accouplées, il convient de prévoir 20 mm à la majoration ci-dessus.

## Limites d'utilisations (Lames plates bk max. 3500 / hl max. 3700)

|                                | BSO Individuel |        | BSO accouplés |              |        |              |
|--------------------------------|----------------|--------|---------------|--------------|--------|--------------|
|                                | Manivelle      | Moteur | Manivelle     | Accouplement | Moteur | Accouplement |
| Largeur dos de coulisses min.  | 380            | 530    | 380           | 380          | 580    | 380          |
| Largeur dos de coulisses max.  | 4500           | 4500   | 4500          | 4500         | 4500   | 4500         |
| Hauteur lumière min.           | 500            | 500    | 500           | 500          | 500    | 500          |
| Hauteur lumière max.           | 4000           | 4000   | 4000          | 4000         | 4000   | 4000         |
| Largeur frontale max.          | -              | -      | 6000          |              | 10000  |              |
| Nombre maxi de stores          | -              | -      | 4             |              | 4      |              |
| Surface maxi en m <sup>2</sup> | 8              | 10     | 8             |              | 24     |              |

Remarque: pour les installations accouplées, les surfaces maximales doivent être réduites de 5 % par store. Sur les façades particulièrement exposées au vent, il convient de réduire les largeurs et hauteurs maximales.



**Baumann Hüppe**

**Le spécialiste du brise-soleil orientable**

950, avenue de Roumanille

E-Golf Park – Bâtiment A

F-06410 Biot – Sophia Antipolis

Tel: +33 (0) 4 89 70 81 40

Fax: +33 (0) 4 89 70 81 50

[info@baumannhueppe.fr](mailto:info@baumannhueppe.fr)

[www.baumannhueppe.fr](http://www.baumannhueppe.fr)

**baumann hüppe**