

SOLTIS

86



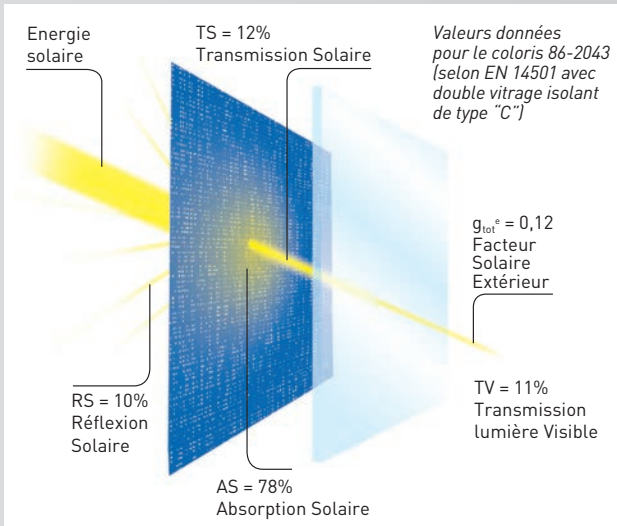
Serge Ferrari 

AVANTAGES UNIQUES

- Compromis idéal entre protection thermique et confort visuel
- Excellente visibilité vers l'extérieur
- Résistance aux intempéries et aux UV
- Léger, durable, 100% recyclable

APPLICATIONS

- Stores de façades
- Stores de vérandas et de verrières
- Voiles d'ombrage



Placé à l'extérieur, Soltis 86 bloque jusqu'à 88 % du rayonnement solaire

Protection thermique et gestion de la lumière

Soltis 86 offre le niveau d'ajouration idéal pour combiner :

- une protection solaire efficace,
- des apports en lumière naturelle suffisants pour assurer le bien-être des occupants.

Ainsi Soltis 86 joue pleinement son rôle dans :

- la gestion thermique des bâtiments,
- la création d'ambiances lumineuses agréables et adaptées.



De grandes dimensions sans confection visible

Transparence incomparable

La contenance micro-aérée de Soltis 86 procure :

- un excellent contact visuel avec l'extérieur : la vue n'est pas occultée,
- un confort visuel apprécié dans de nombreuses situations architecturales.

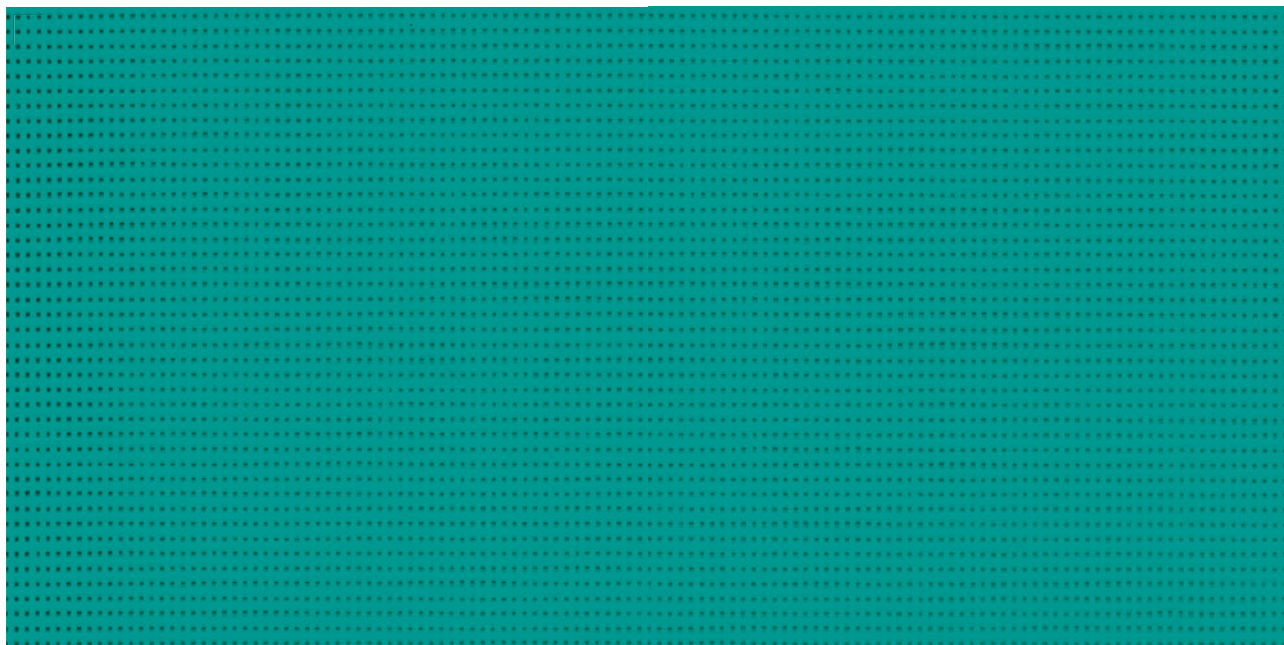


Harmonie de coloris pour associer stores, façades textiles et ombrages fixes

Gammes harmonisées

Tous les coloris du Soltis 86 sont coordonnés au Soltis 92 pour :

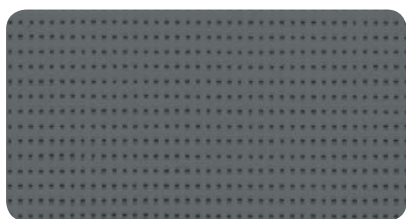
- coordonner toutes les façades d'un bâtiment,
- répondre aux besoins de confort visuel selon l'orientation de chaque façade,
- ajuster la protection thermique pour réaliser des économies d'énergie.



Turquoise intense

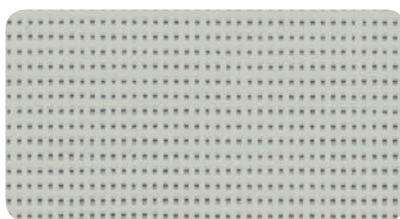
86-50271

Quitter la matière



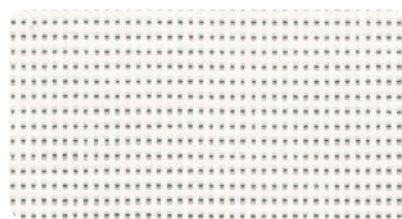
Béton

86-2167



Galet

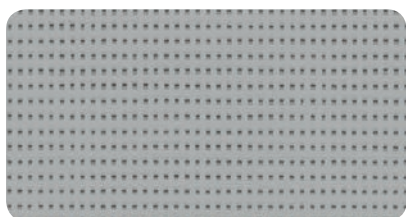
86-2171*



Blanc

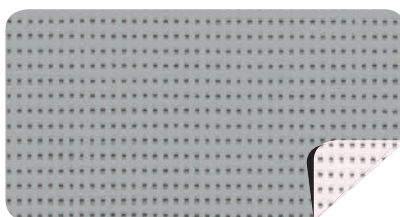


86-2044*



Alu/Alu

86-2048



Alu/Grège

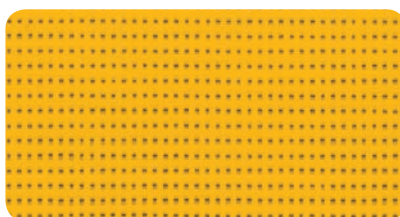
86-2046*

Tromper les apparences



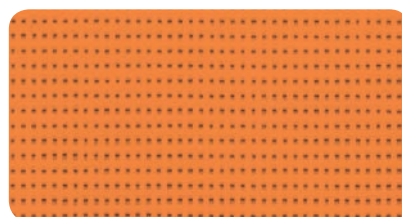
Bambou

86-50333



Bouton d'or

86-2166



Orange

86-8204

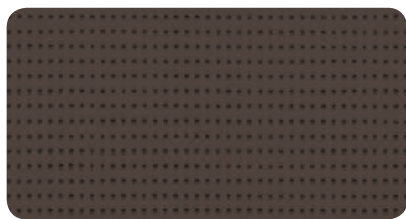


Prune

86-50336

*Disponible aussi en laize 267 cm

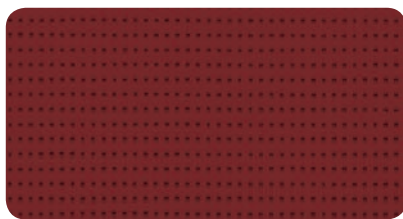
Évoluer avec le temps



Bronze



86-2043*



Muscat

86-50260



Caramel

86-50261



Turquoise intense

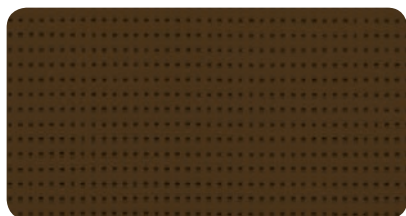
86-50271



Vert mousse

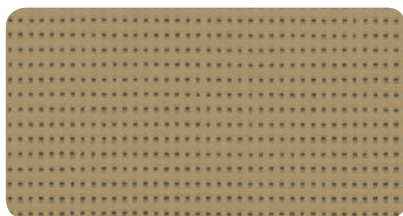
86-2158

Faire corps



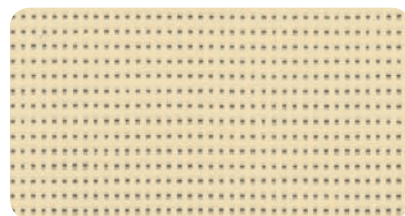
Cocoa

86-2148



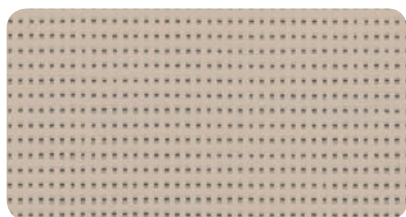
Poivre

86-2012*



Champagne

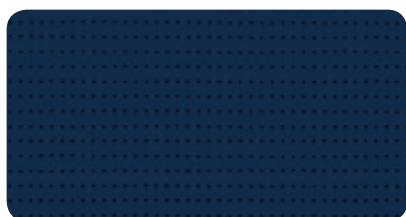
86-2175



Beige sablé

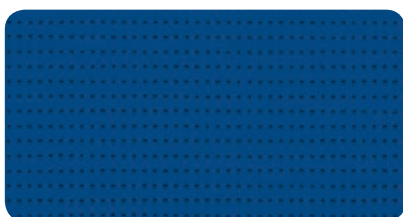
86-2135*

Semer le trouble



Marine

86-50342



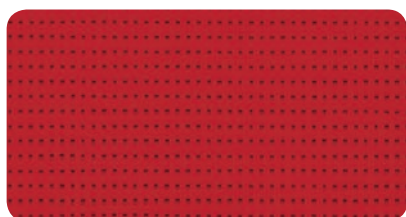
Bleu nuit

86-2161



Pétrole

86-50264



Rouge

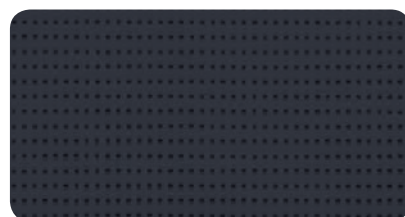
86-8255



Noir



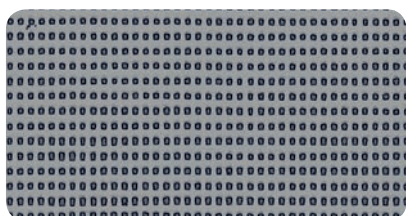
86-2053*



Anthracite



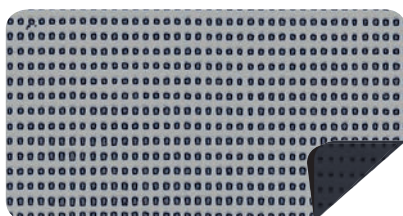
86-2047*



Métal martelé



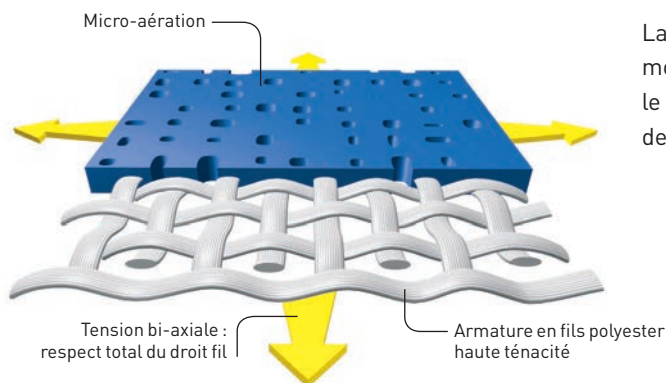
86-2045*



Alu/Anthracite

86-2068

Technologie exclusive Précontraint Serge Ferrari®



La technologie Précontraint Serge Ferrari® mondialement brevetée consiste à maintenir le composite en tension durant tout le cycle de fabrication.

Caractéristiques

- Exceptionnelle stabilité dimensionnelle
- Résistance mécanique durable
- Épaisseur d'enduction supérieure à la crête des fils
- Extrême planéité

Bénéfices

- **Ne se déforme pas lors de sa mise en œuvre et de son utilisation**
- **Ne s'allonge pas, ne se déchire pas**
- **Longévité esthétique et mécanique**
- **Faible épaisseur**
- **Surface lisse, entretien facilité**
- **Encombrement réduit, enroulement facile**

Certification NF Toiles

- La marque NF Toiles garantit le maintien d'un niveau de qualité élevé et homogène de Soltis 86.
- Les références certifiées répondent aux exigences thermo-optiques, mécaniques et de longévité fixées par la marque.
- Demande de certification en cours pour les nouveaux coloris (propriétés solaires et lumière données à titre provisoire).



Propriétés solaires et lumière (selon EN 14501)

Références	TS	RS	AS	TV n-h	TV n-n	g_{tot}^e	g_{tot}^i	Coordonnées NCS
86-2012	18	27	55	17	16	0.15	0.48	S 4010 Y 30 R
86-2043	12	10	78	11	13	0.12	0.53	-
86-2044	32	59	9	30	14	0.21	0.38	S 0500 N
86-2045	14	29	57	14	13	0.12	0.47	-
86-2046 A	21	43	36	20	14	0.16	0.43	-
86-2046 B	19	58	23	19	14	0.14	0.38	-
86-2047	16	7	77	16	15	0.14	0.54	-
86-2048	22	42	36	22	16	0.17	0.43	-
86-2053	15	5	80	15	13	0.14	0.54	S 8500 N
86-2068 A	16	35	49	15	15	0.13	0.45	-
86-2068 B	16	7	77	15	15	0.14	0.54	-
86-2135	20	41	39	20	16	0.15	0.43	S 2005 Y 50 R
86-2148	14	13	73	14	13	0.13	0.52	S 7010 Y 30 R
86-2158	15	25	60	14	12	0.13	0.48	S 4020 G 30 Y
86-2161	16	17	67	14	14	0.14	0.51	S 5040 R 80 B
86-2166	30	45	25	26	15	0.21	0.42	S 0570 Y 10 R
86-2167	15	17	68	14	13	0.13	0.51	S 6005 R 80 B
86-2171	19	39	42	17	14	0.15	0.44	S 2502 B
86-2175	28	57	15	26	14	0.19	0.39	S 0505 Y 20 R
86-8204	27	41	32	19	14	0.19	0.44	S 0585 Y 40 R
86-8255	23	24	53	17	16	0.18	0.49	S 1580 Y 90 R
86-50260	15	13	72	14	13	0.14	0.52	S 5040 R
86-50261	21	35	44	15	14	0.16	0.45	S 3050 Y 60 R
86-50264	17	11	72	16	16	0.15	0.52	S 6030 B 30 G
86-50271	21	34	45	15	14	0.16	0.46	-
86-50333	22	32	46	19	15	0.17	0.46	S 2070 G 70 Y
86-50336	19	15	66	15	14	0.16	0.51	S 7020 R 30 B
86-50342	16	9	75	14	14	0.14	0.53	S 2020 R 80 B

A : Face aluminium exposée au soleil
B : Face couleur exposée au soleil

TS : Transmission Solaire en %
RS : Réflexion Solaire en %
AS : Absorption Solaire en %
TS + RS + AS = 100 % de l'énergie incidente
 g_{tot}^e : Facteur Solaire extérieur
 g_{tot}^i : Facteur Solaire intérieur
Vitrage type "C" : double vitrage isolant faiblement émissif en face 3 (4 + 16 + 4 ; remplissage Argon).

TV n-h : Transmission lumière Visible normale - hémisphérique en %
TV n-n : Transmission lumière Visible normale - normale en %

Propriétés techniques	Soltis 86	Normes
Poids	380 g/m ²	EN ISO 2286-2
Épaisseur	0,43 mm	
Laize	177 cm - 267 cm	
Longueur des rouleaux		
Format standard pièce en 177 cm	50 ml	
Format standard pièce en 267 cm	40 ml	
Propriétés physiques		
Résistance rupture (chaîne/trame)	230/160 daN/ 5 cm	EN ISO 1421
Résistance déchirure (chaîne/trame)	45/20 daN	DIN 53.363
Traitement fongistatique	Degré 0, excellent	EN ISO 846-A
Réaction au feu		
Classement	B1/DIN 4102-1 • BS 7837 • BS 5867 • SCHWERBRENNBAR-Q1-Tr1/ONORM A 3800-1 • CLASSE 1/UNI 9177-87 • M1/UNE 23.727-90 • VKF 5.2/SN 198898 • 1530.3/AS/NZS • G1/GOST 30244-94 • METHOD 1/NFPA 701 • CSFM T19 • CLASS A/ASTM E84	
Euroclass	B-s2,d0/EN 13501-1	
Systèmes de management		
de la qualité	ISO 9001	
de l'environnement	ISO 14001	
Certifications, labels, garanties, recyclabilité		



Les caractéristiques techniques indiquées sont des valeurs moyennes avec une tolérance de +/- 5%.

L'acheteur de nos produits a la responsabilité de leur application ou de leur transformation en ce qui concerne d'éventuels droits des tiers. L'acheteur de nos produits a également la responsabilité de leur mise en œuvre et installation conformément aux normes, règles de l'art et règles de sécurité du pays de destination. En ce qui concerne la garantie contractuelle, se référer à notre texte de garantie.

Les valeurs mentionnées dans ce document sont des résultats d'essais conformes aux usages en matière d'études, elles sont données à titre indicatif afin de permettre à notre clientèle le meilleur emploi de nos produits. Nos produits sont sujets à des évolutions en fonction des progrès techniques et nous nous réservons le droit d'en modifier les caractéristiques à tout moment. Il est de la responsabilité de l'acheteur de nos produits de vérifier la validité des données ci-dessus.

OUTILS ET SERVICES

- ACV et FDES disponibles sur demande
- Service personnalisé de simulation de performances thermiques de vos projets et des protections solaires Soltis associées : contacter votre interlocuteur Serge Ferrari
- Outil d'évaluation d'économies d'énergie réalisables grâce aux protections solaires Soltis : www.textinergie.org
- Docuthèque et photothèque : www.sergeferrari.com

→ Contact

- Siège social : + 33 (0)4 74 97 41 33
- Votre contact local : www.sergeferrari.com

→ Service Prescription

- Tél. + 33 (4) 74 83 59 59
- prescription@sergeferrari.com

→ Txyloop

- La filière de recyclage opérationnelle Serge Ferrari
- Matières premières secondaires à forte valeur intrinsèque compatibles avec de multiples process
- Une réponse quantifiée pour lutter contre l'épuisement des ressources naturelles

www.txyloop.com