

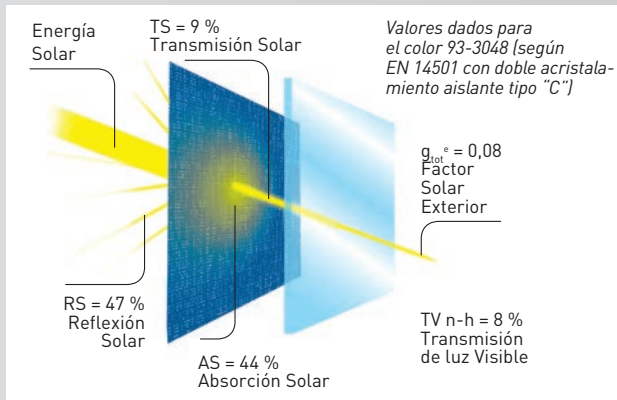


VENTAJAS ÚNICAS

- Protección térmica eficaz
- Excelente visibilidad hacia el exterior
- Textura regular única
- Gran ancho para todos los colores
- Ligero, durable, 100 % reciclable

APLICACIONES

- Estores de fachadas
- Estores de verandas y cristaleras
- Velas para sombra



Situado en el exterior, Soltis 93 bloquea hasta el 92 % del calor solar



Estores de grandes dimensiones sin confección visible

El confort XXL

Gracias a sus micro-aireaciones, el material Soltis 93:

- evacúa naturalmente el calor,
- permite la circulación del aire, reduciendo enormemente el efecto invernadero,
- contribuye a mantener una temperatura ambiente constante en el interior de los edificios.

Los beneficios para el usuario son numerosos:

- mejora el confort térmico,
- menor consumo de los equipos de climatización,
- se reducen los gastos de explotación del edificio.

La solución en los proyectos de gran envergadura

Disponible en ancho 2.67 m, Soltis 93 es ideal para satisfacer las exigencias técnicas y estéticas de la arquitectura en ventanales:

- estabilidad dimensional y planeidad para un rendimiento perfecto y perenne,
- poco espesor para un volumen reducido,
- ligereza para limitar el peso y los esfuerzos mecánicos de los sistemas.



Colores adaptados a la arquitectura contemporánea

Confort visual y transparencia

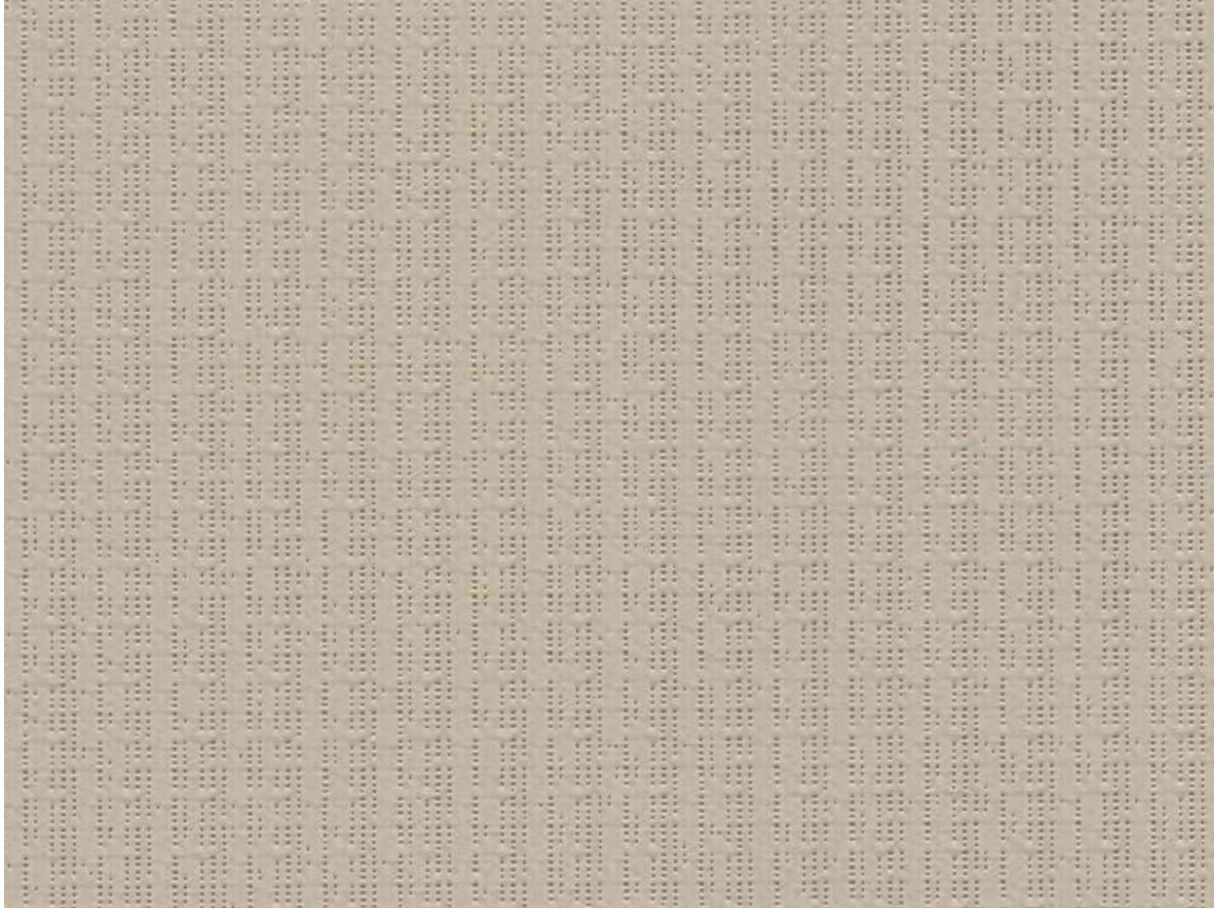
La textura de Soltis 93 ha sido estudiada para:

- preservar la entrada de luz natural y la visibilidad hacia el exterior,
- proteger contra el deslumbramiento.


El resultado un confort visual óptimo para los usuarios.

SOLTIS

93




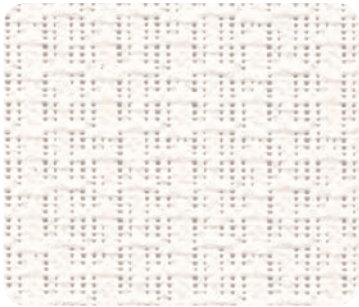
Beige

 93-3003



Bronce

 93-3043



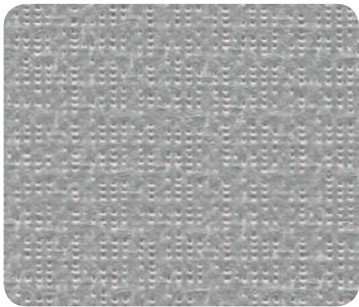
Blanco NF 93-3044



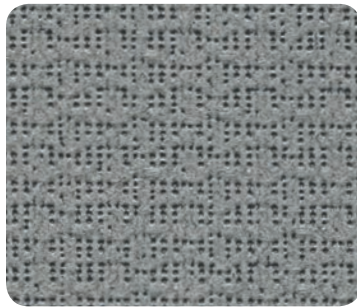
Gris claro NF 93-3011



Antracita NF 93-3047



Alu/Alu NF 93-3048



Metal amartillado NF 93-3045



Negro NF 93-3053



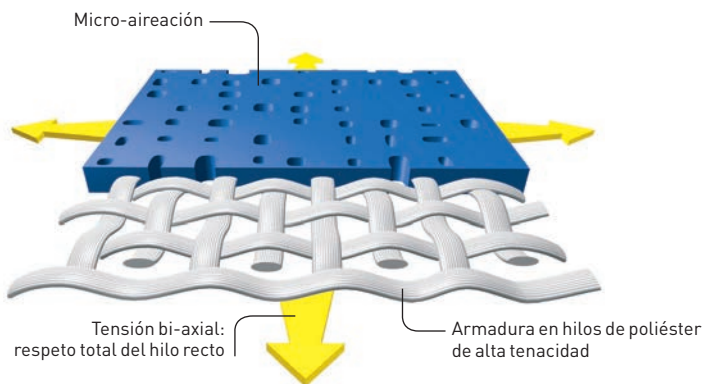
Alu/Crudo NF 93-3046



Alu/Blanco NF 93-3051

Los colores y texturas que se muestran en este fichero numérico lo son a título informativo. Visibles en la pantalla o impresos, no pueden en ningún caso ser conformes a la identidad de los colores reales de la gama Soltis y no son contractuales.

Tecnología exclusiva Précontraint Serge Ferrari®



La tecnología Précontraint Serge Ferrari® mundialmente patentada consiste en mantener el material composite en tensión durante todo el ciclo de fabricación.

Características

- Excepcional estabilidad dimensional
- Resistencia mecánica durable
- Mayor espesor de recubrimiento en la cresta de los hilos
- Extrema planeidad
- Espesor reducido
- Flexibilidad

Ventajas

- **No se deforma durante su instalación y su utilización**
- **No se alarga, ni se desgarrá**
- **Longevidad estética y mecánica**
- **Superficie lisa, facilidad de mantenimiento**
- **Enrollado fácil**
- **Poco volúmen**
- **Facilidad de manipulación y de instalación**

Certificado NF Toiles

- La marca "NF Toiles" garantiza el elevado y homogéneo nivel de calidad de Soltis 93.
- Las referencias certificadas responden a las exigencias termo-ópticas, mecánicas y de longevidad exigidas por la marca.



Propiedades solares y luz (según EN 14501)

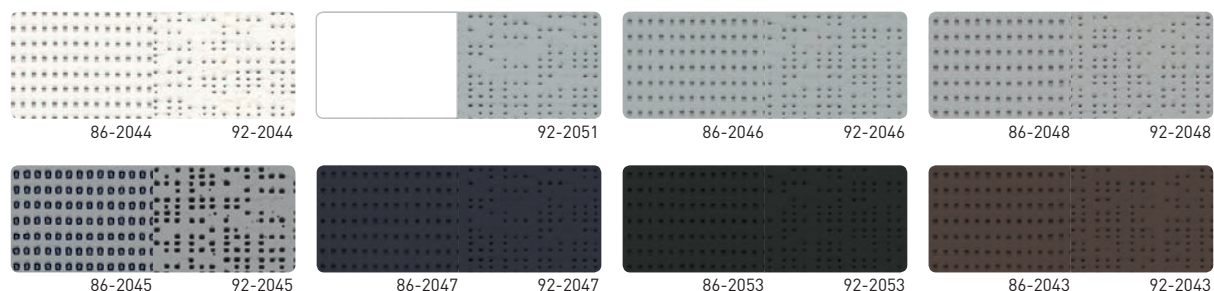
Ref.	TS	RS	AS	TV n-h	TV n-n	g_{tot}^e	g_{tot}^i
93-3003	14	48	38	11	6	0.11	0.41
93-3011	12	43	45	10	5	0.10	0.42
93-3043	6	13	81	6	5	0.08	0.52
93-3044	22	65	13	20	5	0.15	0.36
93-3045	7	32	61	7	6	0.08	0.46
93-3046 A	15	43	42	13	6	0.12	0.42
93-3046 B	15	60	25	13	6	0.11	0.37
93-3047	7	8	85	7	6	0.09	0.53
93-3048	9	47	44	8	6	0.08	0.41
93-3051 A	15	47	38	14	6	0.12	0.41
93-3051 B	15	65	20	14	6	0.11	0.35
93-3053	6	6	88	6	5	0.08	0.54

TS: Transmisión Solar en %
RS: Reflexión Solar en %
AS: Absorción Solar en %
TS + RS + AS = 100 % de la energía incidente
 g_{tot}^e : Factor Solar exterior
 g_{tot}^i : Factor Solar interior
 Acristalamiento tipo "C": doble acristalamiento aislante de débil emisión en la cara 3 (4 + 16 + 4 ; relleno de Argón - g=0,59 - U=1,2)

A: Cara aluminio expuesta al sol
B: Cara color expuesta al sol

TV n-h: Transmisión de luz Visible normal - hemisférica en %
TV n-n: Transmisión de luz Visible normal - normal en %

Colores combinados con **SOLTIS** y **SOLTIS**



Características técnicas	Soltis 93	Normas
Peso	420 g/m ²	EN ISO 2286-2
Espesor	0.45 mm	
Ancho	267 cm	
Longitud de rollos		
Longitud estándar pieza	40 ml	
Propiedades físicas		
Resistencia a la tracción (urdimbre/trama)	300/240 daN/ 5 cm	EN ISO 1421
Resistencia al desgarro (urdimbre/trama)	40/30 daN	DIN 53.363
Tratamiento fungistático	Grado 0, excelente	EN ISO 846-A
Reacción al fuego		
Clasificación	Method 1/NFPA 701 • B1/DIN 4102-1 • BS 7837 • BS 5867 SCHWERBRENNBAR-Q1-TR1 /ONORM A 3800-1 • Classe 1/ UNI 9177-87 • CSFM T19 M1/UNE 23.727-90 • VKF 5.3/SN 198898 • 1530.3/AS/NZS • G1/GOST 30244-94	
Euroclase	B-s2,d0/EN 13501-1	
Sistemas de gestión		
de la calidad	ISO 9001	
del medio ambiente	ISO 14001	
Certificados, etiquetas, garantías, reciclabilidad		



Las características técnicas indicadas son valores medios, con una tolerancia de +/- 5%.

El comprador de nuestros productos tiene la responsabilidad de su aplicación o de transformación en lo que concierne a eventuales derechos de terceros. Tiene igualmente la responsabilidad de su puesta en obra e instalación, conforme a las normas, reglas de la profesión y de seguridad de cada país de destino. Para garantías contractuales, agradeceremos consulte nuestro texto de garantías.

Los valores mencionados en este documento son resultado de ensayos al uso en materia de estudios, y son datos a título indicativo con el fin de permitir a nuestros clientes el mejor empleo de nuestros productos. Nuestros productos están sujetos a evolución en función de los progresos técnicos y nos reservamos el derecho a modificar las características en todo momento. Es responsabilidad del comprador verificar la validez de estos datos.

HERRAMIENTAS Y SERVICIOS

- ACV y FDES disponibles bajo pedido
- Servicio personalizado de simulación de rendimiento térmico de sus proyectos y de la protección solar Soltis asociada: contacte con su interlocutor Serge Ferrari
- Herramientas de evaluación de ahorro de energía realizable gracias a la protección solar Soltis: www.textinergie.org
- Docuteca y fototeca: www.sergeferrari.com

→ Contacto

- Sede social:
+ 33 (0)4 74 97 41 33
- Su contacto local:
www.sergeferrari.com

→ TEXYLOOP®

- La aportación de Serge Ferrari a la cadena de reciclaje
- Generación de valiosas materias primas secundarias compatibles con multitud de procesos
- Una respuesta calculada para luchar contra el agotamiento de los recursos naturales

www.texyloop.com