

Le Panneau  
de **Porte déco**  
*par Excellence !*



ClassiDéco



Collection Classique Aluminium







# ClassiDéco COSY et TOUCH, le classique au rendez-vous !

## Sommaire

4 - 5	Entrez dans l'univers VOLMA !
6 - 7	Introduction à la collection ClassiDéco Classique Aluminium
8 - 25	Collection <b>COSY</b> / lignes classiques Aluminium
26 - 27	Collection tierces <b>COSY</b> / lignes classiques Aluminium
28 - 37	Collection <b>TOUCH</b> / lignes reliefs Aluminium
38 - 41	Collection tierces <b>TOUCH</b> / lignes reliefs Aluminium
42 - 49	Trend Customization, la personnalisation à votre image !
50 - 51	Notes



# Entrez dans l'univers VOLMA !

Acteur majeur en France sur le marché des panneaux de porte et des verres décoratifs, VOLMA vous invite à pousser les portes de son industrie pour découvrir son environnement et ses produits, panneaux, ouvrants monoblocs, marquises et accessoires.

Des produits **100%** français, **100%** sur-mesure !



## Des outils performants

Fort d'un équipement moderne acquis ces dernières années, VOLMA continue d'investir dans les technologies de dernière génération. Son parc machine de plus en plus perfectionné, permet l'usinage des produits les plus complexes et répond aux besoins les plus spécifiques.

### Chiffres Clés

20 M€ de CA  
200 collaborateurs  
20 ans d'expertise  
36000 produits  
70000 panneaux fabriqués/an  
75000 verres produits/an



Emboutissage



Sablage

Avec sa chaîne de production et d'encollage, ses centres d'usinage et de débit horizontal, ses tours à commandes numériques, ses presses à membranes, son espace miroiterie aux outils de découpe adaptés et dernièrement son unité de laquage, la PME familiale VOLMA a fait du chemin depuis ses débuts et déploie aujourd'hui des moyens de production dignes des grands groupes industriels. Pilotées par des techniciens qualifiés, ces machines développent des capacités de production performantes. Leur intégration progressive au sein de la structure, apporte une plus grande réactivité, une meilleure gestion des délais et une amélioration du taux de service. Principalement dédiée à la fabrication des entrées PVC, Aluminium et Verre, VOLMA complète ses gammes de produits en fabriquant des panneaux plates-bandes pour menuiseries et vérandas et en distribuant des collections de marquises et accessoires diverses.



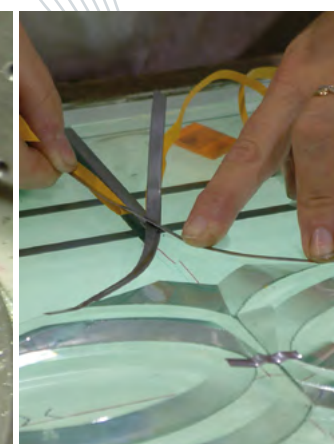
Laquage



Moulure produit COSY



Profils décoratifs



Décoration Film & Plomb



Moulure produit TOUCH

## Des hommes de talent

Chez VOLMA, on cultive " l'amour du travail bien fait " et la synergie des " Savoir-faire ". Le professionnalisme est plus que jamais d'actualité et se décline dans tous les métiers de l'entreprise. Qu'il s'agisse de concevoir fabriquer mobiliser les équipes, la compétence s'exprime dans l'expertise collective et partagée du métier la recherche de solutions adaptées aux attentes du marché et l'amélioration continue des process, produits et services.

# Avec ClassiDéco Aluminium, Faites le choix de l'authenticité sous l'angle du "Classico-Moderne"

D'un esthétisme traditionnel raffiné, les collections ClassiDéco COSY & TOUCH Aluminium, de formes galbées s'harmonisent avec une grande élégance aux maisons d'architecture classique.



Sofia Réf. GAc4 6 & Tierce GBh2 - Vitrages KO14 & Dépoli

## Un large choix de modèles personnalisables pour répondre pleinement à vos attentes

Obtenu par un procédé d'emboutissage, ClassiDéco COSY offre un choix de modèles de référence équivalent à 15 panneaux, qu'il est possible de composer à vos mesures.

TOUCH présente, quant à elle, 30 modèles aux formes généreuses, réalisés suivant un process d'usinage et de profils moulurés rapportés.

ClassiDéco présente l'avantage de décliner des vitrages décoratifs adaptés à votre environnement et de multiplier ainsi les possibilités de modèles et de styles.

Un florilège de panneaux qualitatifs séduisants qui saura démontrer à travers le temps, son intemporalité.

Dimensions maximales : H 2380 x L 1140 mm

## Des panneaux de porte d'entrée structurés qui ont une âme !



Les panneaux ClassiDéco COSY & TOUCH Aluminium, composés de 2 parements Aluminium de 2 mm, renferment une âme isolante haute densité de 30 kg/m<sup>3</sup>, d'une résistance à la compression de 300 kPa.

Cette structure intérieure peut être complétée d'1 ou 2 composants contreplaqués marine de 5 mm, accolés aux habillages aluminium ou remplacés par une âme multiplis.

Les panneaux ClassiDéco COSY & TOUCH Aluminium peuvent également s'épaissir de 20 mm à 75 mm (et plus sur demande) au gré des besoins et des performances ciblés. Ils sont dotés, de série, d'un double vitrage 33.2 feuilleté extérieur et d'un verre de 4 mm intérieur.



## Des produits de fabrication française

Les produits ClassiDéco COSY & TOUCH, fabriqués dans nos ateliers, à Harnes (62), en Nord-Pas de Calais, peuvent être découpés en usine à vos mesures suivant les dimensions et les prises de feuillure fournies (option).

Livrés sur votre site de production, les panneaux sont alors immédiatement intégrables dans vos cadres profilés ouvrants et dormants sans aucune intervention de vos équipes. Une optimisation de temps qui vous permettra de répondre efficacement à vos clients dans les meilleurs délais.

### Informations Techniques

ClassiDéco COSY & TOUCH Aluminium	
Produit	Panneau de porte isolant
Parements	Aluminium (x2)
Epaisseur Parements	2 mm
Epaisseur Panneau	de 20 mm à 75 mm et plus sur demande
Âmes	<p><b>Mousse</b> Mousse isolante haute densité 30 kg/m<sup>3</sup> Résistance à la compression de 300 kPa.</p> <p><b>2 plis</b> Mousse isolante haute densité 30 kg/m<sup>3</sup> Renforcée par 2 feuilles de contreplaqué positionnées sur les extérieurs de la mousse. Résistance à la compression de 300 kPa.</p> <p><b>Multiplis</b> Composés de plusieurs couches de placages de bois collées entre elles, à usage extérieur, d'épaisseur variable suivant l'épaisseur de vos panneaux</p>
Vitrage	<p>Double vitrage</p> <p>Extérieur : verre feuilleté 33.2 assurant la protection des biens et des personnes</p> <p>Vide d'air d'épaisseur variable suivant l'épaisseur du panneau sélectionnée</p> <p>Intérieur : verre de 4 mm</p>
Étanchéité	Assurée par joints
Dimensions	Standards et Sur-Mesure

## Les atouts de la Collection

- Esthétique traditionnelle, lignes classiques galbées
- Adaptable en neuf et rénovation
- Inoxydable, résistant aux intempéries et à la corrosion
- Simplicité d'entretien
- Respectueux de son environnement
- Gamme large et profonde : nombreux modèles et personnalisation à la demande
- Matériau polyvalent respectueux de son environnement

Pour plus d'informations  
Scannez-moi !







## Collection COSY, Craquez pour des Valeurs Sûres !

Accueillante, esthétique, sécurisante et isolante... Quatre bonnes raisons pour jeter votre dévolu sur la gamme COSY.

Succès garanti pour cette ligne indémodable qui utilise le procédé d'emboutissage, une technique de formage de plaque aluminium à froid obtenue par serrage sur une forme de moule préconçue. Une qualité industrielle au service de 15 modèles classiques vous est proposée. Lignes géométriques, cintrées, chapeaux de gendarme, demi-lunes, les modèles COSY sont parfois accompagnés de cimaise ou rosace pour contribuer à la beauté du décor ou y fixer un accessoire. Ces éléments décoratifs utilisés avec justesse valorisent la netteté et les volumes des galbes. Elles ne manquent pas d'attributs pour vous séduire.

Laissez-vous charmer !

**COSY**  
Collection





Alméda 102 S535 - Motif clair travaillé sur une lame de vitrage sablé, assemblé avec option vitrage clair\* (vue intérieure)

## Entre Tradition et Modernité À vous de choisir !

De formes moulurées plutôt traditionnelles, les modèles de la collection COSY se jouent des décors de vitrage pour présenter alternativement des styles qui oscillent entre classicisme et modernité.

Caractérisés par leurs grandes souplesses d'adaptation en neuf comme en rénovation dans l'habitat résidentiel, les panneaux de la collection COSY présentent des esthétismes multiples pour répondre favorablement à vos besoins graphiques... Rectangulaires, cintrés, chapeaux de gendarme, demi-lunes... 15 modèles de référence, disponibles dans des dimensions standards et sur-mesure déclinables, vous sont proposés pour embellir les façades de chaque habitation.



— Anézia 2 - Cris Beige - Vitrage W907



— Alméda 102  
Noir Foncé - Vitrage C731



— Alméda 102  
Blanc - Vitrage W904



— Alméda 102  
Vert Pâle - Vitrage S536



— Anézia 2  
Cris Noir - Vitrage W908



— Anézia 2  
Blanc Perlé - Vitrage V2 Imprimé 200



— Anézia 2  
Blanc - Vitrage V22 Noir

COSY  
Collection



# COSY, l'élégance à la française !



W909

Multilignes claires  
ponctuées de pièces  
fusing de coloris noir.



— Carissa 5 - Blanc Perlé - Vitrage W909



— Carissa 5  
Ivoire Clair - Vitrage V4 Imprimé 200



— Carissa 5  
Vert Sapin - Vitrage S537



— Carra 120  
Vert Clair - Vitrage W900



— Carra 120  
Noir Foncé - Vitrage W917



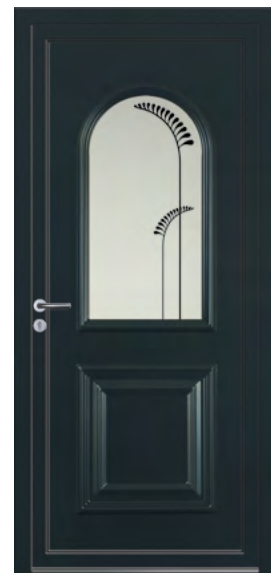
— Carissa 5  
Gris Soie - Vitrage V37



— Carissa 4  
Gris Beige



— Costa 8  
Brun Noisette - Vitrage W911



— Costa 8  
Gris Noir - Vitrage C732



— Carissa 5  
Blanc - Vitrage S535



— Carissa 5  
Blanc - Vitrage F232



— Costa 8  
Blanc - Vitrage W905



— Costa 8  
Blanc - Vitrage W910



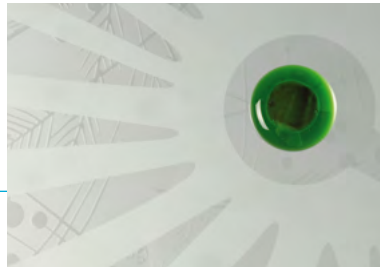
Carra 120 - Vitrage S521 (multilignes claires ponctuées de pièces fusing de coloris noir)



Des verres Décoratifs  
qui subliment  
les panneaux...

W901

Motifs clairs travaillés sur une trame sablée, un arrière-plan imprimé mimosa et complétés de pièces fusing bicolores formant le cœur des fleurs.



— Cyrillia 11 - ☞ Chêne Doré - Vitrage W901



— Elvita 15.PB  
☞ Télégris 4 - Vitrage S522



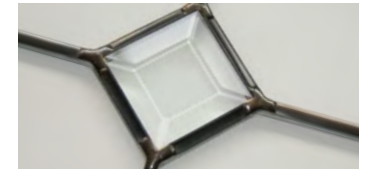
— Elvita 15.PB  
☞ Blanc Perlé  
Vitrage Imprimé Master Carré



— Elvita 15  
☞ Gris Clair - Vitrages V27

V27

Pièce de verre biseauté  
entrelacée de filets de plomb.



Modèles Elvita et Emilia  
Demi-lune avec petits bois  
emboutis laqués, ou petits bois  
rapportés, de coloris blanc, laiton  
ou aspect canon de fusil (option)

... et valorisent l'habitat



— Emilia 115  
☞ Gris Anthracite - Vitrage V24-1  
aspect canon de fusil imprimé 200



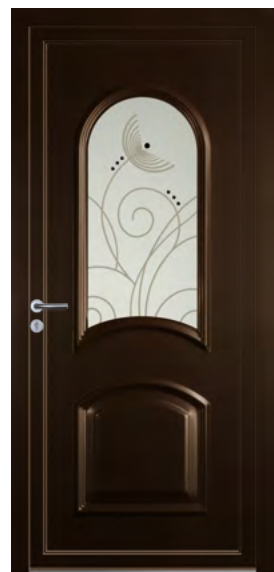
— Cyrillia 11  
☞ Noir Foncé - Vitrage W913



— Cyrillia 11  
☞ Vert Bouteille - Vitrage S539



— Cyrillia 10  
☞ Blanc Perlé



— Cyrillia 11  
☞ Teinte 1247 - Vitrage W912



— Emilia 115  
☞ Brun Noisette - Vitrage W918



— Emilia 116 - ☞ Noir - Vitrage W919



# VOLMA, des solutions esthétiques multiples



— Galicia 19  
Blanc Perlé - Vitrage imprimé Tissu



— Galicia 19  
Blanc Gris - Vitrage C734



— Galicia 19  
Télégri 4 - Vitrage P001



— Galicia 19  
Blanc - Vitrage V416



— Galicia 19  
Ivoire Clair - Vitrage V4  
Imprimé Imprimé 200

## W906

Lignes claires dessinées sur une trame sablée et un arrière-plan imprimé au choix.



— Galicia 19 - Gris de Sécurité - Vitrage W906

## S441

Motifs épi de blé et ligne de contour clairs travaillés sur une base sablée et un fond imprimé au choix.



— Galicia 19  
Rouge Tomate - Vitrage S441

## Plomb et Bevel, un classique !

Motifs " plomb " linéaires entrecroisés de pièces de verre biseauté.  
Un décor structuré qui souligne et renforce avec sobriété le caractère authentique du modèle Galicia.



— Galicia 18  
Vert Pâle



— Galicia 19  
Télégri 4 - Vitrage V437



— Galicia 19 - Blanc Perlé - Vitrage VOAD



Galicia 19 - Vitrage Clair V2  
assemblé avec option vitrage clair (vue intérieure)

\* Attention ! Le verre V2 (petits bois laiton) est assemblé, de série, avec un imprimé standard (cf. p.47). Petits bois visibles côté extérieur, floutés côté intérieur.

Le descriptif détaillé de chaque produit est disponible auprès de nos équipes commerciales sur simple demande.





— Gispana 125 - Blanc Perlé - Vitrage W914



# COSY, des Panneaux qui ont **une âme**



— Gispana 125  
Blanc - Vitrage C335



— Gispana 125  
Blanc Gris - Vitrage V8



— Gispana 125  
Bleu Outremer - Vitrage V0AG  
Aspect canon de fusil



— Gispana 125  
Bleu Nocturne - Vitrage V400

## P006

Croisillons sérigraphiés sur une trame dépolie.



— Gispana 125 - Gris de Sécurité - Vitrage P006

## Plomb, film et bevels

Technique de décoration classique associant les matières avec élégance. Le film utilisé pour le contour du motif est présenté en coloris noir. Autres coloris sur demande.



— Gispana 125  
Vert Pâle - Vitrage V0AH



— Gispana 125  
Télégris 4 - Vitrage C346



— Gispana 125  
Blanc - Vitrage S532

## Quels choix de structures pour la collection ClassiDéco COSY & TOUCH Aluminium ?

âme mousse



âme 2 plis



âme multiplis



**Attention!** Obligation de sélectionner une structure 2 plis ou multiplis pour fixer tous types d'accessoires



# Atout couleur, Atout majeur !

Teintes neutres ou teintes toniques, elles s'harmonisent parfaitement aux motifs des collections COSY et TOUCH.

Proposées de série en monocoloration, elles se déclinent également en bicoloration avec un large choix de couleurs et finitions intérieures et extérieures.

Brillants, satinés, mats ou encore sablés, les effets et textures foisonnent pour vous proposer le choix de l'excellence et de l'exclusivité.



Graciella 22 - Blanc - Vitrage V455



Granala 122  
Blanc  
Vitrage Imprimé Olivier



Granala 122  
Gris Anthracite - Vitrage K006

## K006

Esprit " Nature ".  
Pièces fusing de coloris bleu fixées à la colle UV qui durcit sous l'action d'un rayonnement UV.  
Sans solvant, la fixation est parfaitement invisible et le rendu esthétique.



Granala 122  
Blanc - Vitrage V2  
Imprimé 200



Granala 122  
Blanc - Vitrage W916



Graciella 21  
Bleu Pigeon



Graciella 22  
Bleu Distant - Vitrage S154



Graciella 22  
Vert Mousse - Vitrage W915



Janella 25  
Noir - Vitrage P008



Janella 25  
Gris Clair - Vitrage S150



Janella 25 - Bleu Outremer - Vitrage C735





## Aluminium recyclable

L'aluminium, matériau fonctionnel et esthétique par excellence, présente l'avantage de pouvoir être recyclé presque indéfiniment sans effet néfaste pour l'environnement.

En effet, la production d'aluminium par recyclage nécessite 95% d'énergie de moins que sa production à partir de bauxite.

Une tonne d'aluminium recyclé permet d'économiser quatre tonnes de bauxite. Un matériau qualitatif devenu aujourd'hui incontournable face aux enjeux de développement durable de notre planète.



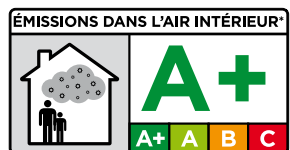
Rustica 35  
Gris Basalte - Vitrage S151



Rustica 35  
Blanc - Vitrage V2  
Imprimé Delta Clair



Rustica 35  
Rouge Feu - V499



\* Information sur le niveau d'émissions de substances volatiles dans l'air intérieur, présentant un risque de toxicité par inhalation, sur une échelle allant de A+ (très faibles émissions) à C (fortes émissions).



Rustica 35  
Blanc - Vitrage S516



Rustica 35  
Gris Clair - Vitrage C736



Rustica 35  
Beige - Vitrage C738



Thécia 30  
Blanc - Vitrage S150

## Des accessoires ergonomiques jusqu'au bout des doigts



Heurtoir tête de lion  
laiton patiné  
Réf. 256524



Heurtoir  
fontaine laqué noir  
Réf. 4040005



Heurtoir chrome  
satiné brossé  
Réf. ADCH-HEURTO3



Thécia 30  
Blanc - Vitrage V58



Thécia 30  
Blanc - Vitrage W903



Thécia 30 - Blanc - Vitrage S56



Rustica 34 (vue intérieure)





— Carissa 5 - Gris Beige - Vitrage Di612



— Alméda 102  
Blanc - Vitrage Di601



— Anézia 2  
Blanc Perlé - Vitrage Di603

## Une parure de "Diamant"

## Une technique décorative du verre étincelante

Le Diamant est un procédé de résine chauffée et injectée entre un verre et un moule, puis refroidie pour démoulage et assemblage des verres.

De style classique, les modèles "Diamants", délimités par une ligne de contour, captent le regard et hypnotisent par leur éclat.

Chaque modèle de cette collection reçoit un verre Diamant qui lui est propre. En aucun cas, les verres ne sont interchangeables ni modifiables.



— Galicia 19  
Gris de Sécurité - Vitrage Di609



— Graciella 22  
Rouge tomate - Vitrage Di603



— Rustica 35  
Blanc - Vitrage Di601

### Di601 à Di612

Reflet d'un travail minutieux et de haute précision, la technique du diamant met subtilement en valeur la transparence du verre et de la résine par un jeu de lumière omniprésent.



— Carissa 5  
Vert Pâle - Vitrage Di604



— Costa 8  
Vert Foncé - Vitrage Di602



— Cyrillia 11  
Noir Foncé - Vitrage Di602







Combinez  
les différents panneaux et  
créez une entrée **à vos mesures !**



— Costa 8 & Tierce Vitrée  
Blanc - Vitrages C737



— Emilia 115 & Tierce T5 56  
Blanc - Vitrages W919



— Granala 122 & Tierce T6 59  
Blanc - Vitrages S35



— Thécia 30 & Tierce T1 43  
Blanc - Vitrages W918



— Galicia 19 & Tierce Vitrée  
Blanc - Vitrages V62



— Carra 120 & Tierce Vitrée  
Blanc - Vitrages S521



— Cyrillia 11 & Tierce Vitrée  
Blanc - Vitrages V91



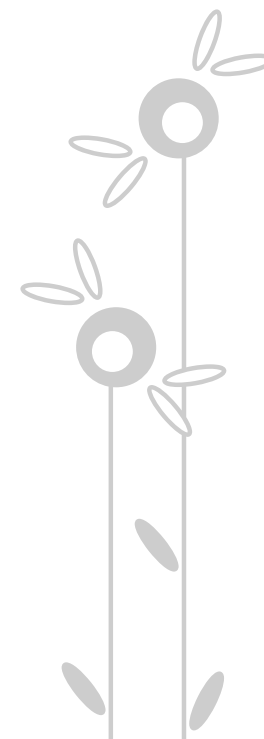
— Elvita 15 & Tierce T2 45  
Blanc - Vitrages S56

## Une composition esthétique !

COSY offre un large choix de produits aux galbes moulurés facilement coordonnables. Impostes et fixes cohabitent avec simplicité.

Les différents modèles de la gamme reçoivent avec courtoisie des imprimés aux motifs denses ou aérés mais aussi des vitrages décorés pouvant être personnalisés.

Possibilité de les équiper de profils petits bois laqués, laiton ou filmés suivant le rendu et l'aspect souhaités.



— Graciella 22, Tierces T3 50 (gauche) & T3 49 (droit), Imposte  
Blanc - Vitrages Petits Bois aspect Canon de Fusil Imprimé 200





Découvrez  
la **nouvelle collection**  
aux reliefs sensitifs, une gamme  
qui a **beaucoup à vous offrir...**

TOUCH a du caractère et elle le revendique.  
Ses combinaisons harmonieuses de formes multiples avec ornements moulurés en saillie affirment une élégance sophistiquée et une allure fascinante aux accents classico-modernes.

Authentique ou actuelle, Touch joue la carte de l'intemporalité.  
Ses profils d'encombrement de 35 ou 54 mm utilisés suivant les modèles de la collection, renforcent son tempérament audacieux et garantissent sa qualité et sa robustesse.

TOUCH Collection, des décors à expression sensorielle  
prêts à vous étonner !

**TOUCH**  
Collection





## TOUCH, l'éveil des sens !

A la vue, au toucher, les 30 modèles de la collection s'expriment par la générosité de leurs formes et leurs présences charismatiques.

Combinés à un travail d'orfèvrerie du verre réalisé dans la miroiterie de la société par une trentaine de personnes au savoir-faire maîtrisé, les produits TOUCH sont habillés exclusivement de parois aluminium et structurés d'une âme à votre convenance.

Equipés d'un double vitrage à isolation thermique renforcée, Alencia, Alinéa, Arabesca, Arbora, Clinéa et les autres modèles de la gamme, présentent des surfaces de verre travaillées et décorées par techniques de sablage, résine et vitrofusion®.

Des créations originales aux sensations visuelles et tactiles exceptionnelles.



— Brigita Réf. GA09 - Vert Herbe - Vitrage F805



— Alencia Réf. GA95  
Noir Sécurité - Vitrage F827



— Alinéa Réf. GAj4  
Vert Pâle - Vitrage S526



— Arabesca Réf. Gac2  
Vert Mousse - Vitrage Dépoli



— Arbora Réf. GA96  
Bleu Distant - Vitrage F825



— Bella Réf. GA09  
Ivoire Clair - Vitrage Delta Clair



— Clinéa Réf. GAf6  
Bleu Outremer - Vitrage C718

TOUCH  
Collection

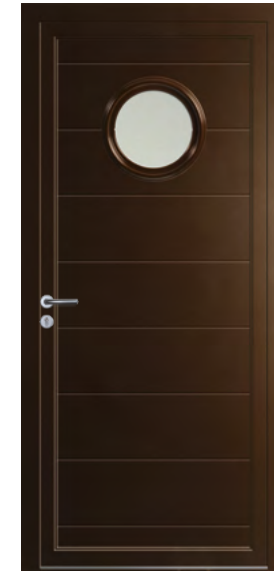


# ZOOM

sur les verres décoratifs qui font l'embellie de cette collection !



Manzara Réf. GAe3  
Blanc Perlé - Vitrage F822



Miama Réf. GAm2  
Teinte 1247 - Vitrage Dépoli



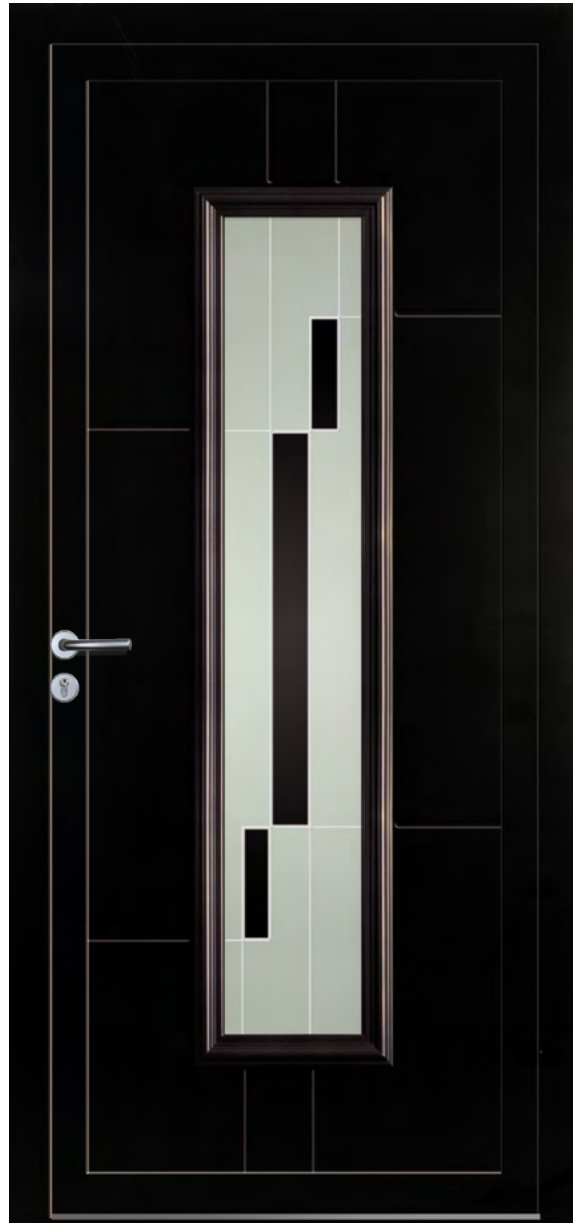
Mosaïca Réf. GAo8  
Bleu Pigeon - Vitrage S529



Mura Réf. GAa6  
Rouge Brun

## Résicolor®

Apposition de résines multi-teintes sur verre. Contours transparents, avec un remplissage de pigments noirs. Autres coloris sur demande.



DÉCOVA Réf. GAb9 - Noir Sécurité - Vitrage C719

## Sablage

Procédé de dépolissage et gravure du verre sous forme neutre ou colorée par projection de sable à haut débit.



Dolia Réf. GAc1  
Gris clair - Vitrage Delta Mat



Haïda Réf. GAb1  
Rouge Tomate - Vitrage K027  
Hublot diamètre 400 mm



Hopa Réf. GAh6  
Rouge Feu - Vitrage S522  
Hublot diamètre 300 mm



Iroqua Réf. GAb4  
Brun Orangé - Vitrage K046

## Vitrofusion®

Verres fusionnés à haute température.



Moha Réf. GAh8 - Gris Terre d'ombre - Vitrage F817

motif sablé  
motif voile de sablage



Niova Réf. GAa8  
Beige Gris - Vitrage S523



Péoria Réf. GAj2  
Gris Silex



Quadra Réf. GAK1  
Rouge Feu - Vitrage F824

Le descriptif détaillé de chaque produit est disponible auprès de nos équipes commerciales sur simple demande.



## Le Verre Haute-Couture

Le travail du verre, un exercice complexe et minutieux réalisé par des hommes et des femmes passionnés par leur métier.

Pour vous assurer une réactivité de chaque instant, VOLMA s'est enrichi, au sein même de son site, d'un atelier miroiterie. Il compte aujourd'hui une trentaine de personnes à la dextérité avérée qui s'affaire aux travaux artistiques les plus complexes.

Son parc machine vient compléter l'œuvre collective humaine.

Derrière ce dédale de plaques de verres juxtaposé à l'outil de production, deux lignes de découpe automatisées travaillent le verre simple et le verre feuilleté. Un centre d'usinage s'occupe des formes mixtes délicates. Les verres découpés sont ensuite façonnés manuellement. Un réel travail de précision et d'orfèvrerie.



— Samia Réf. GAn5 - Noir Sécurité - Vitrage S527

■ motif sablé ■ motif clair



— Balsa Réf. GAf5

Vert Pâle - Vitrage F823



— Storia Réf. GA9p

Noir Sécurité - Vitrage S528

■ motif sablé  
■ motif clair  
■ motif sablé coloré

TOUCH  
Collection

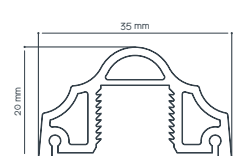




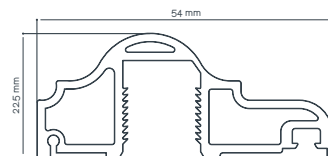
Une **esthétique éprouvée** et **approuvée**

### Créatif et design

La moulure et le parement aluminium s'unissent pour donner une étonnante profondeur aux modèles de la collection et moderniser l'esthétisme de chaque habitation



Petite Moulure 35 mm  
(sans possibilité de vitrer)



Grande Moulure 54 mm  
(avec ou sans vitrage)

— Sofia Réf. GAc4 - Gris Poussière - Vitrage K014

Les décors présentés en collection TOUCH peuvent également intégrer aisément les modèles de la collection COSY avec quelques adaptations. Demandez conseil à votre représentant commercial.



— Storma Réf. GAb5  
Cris Fenêtre - Vitrage F806



— Tana Réf. GAg3  
Cris Soie - Vitrage F828



— Tempéra Réf. GAb3  
Cris Ardoise - Vitrage S513

Le descriptif détaillé de chaque produit est disponible auprès de nos équipes commerciales sur simple demande.

### Adaptables et transposables

De nombreux motifs sur verre alliant les divers procédés de décoration (Résicolor®, Vitrofusion®, Sablage...) sont envisageables sur l'ensemble des modèles de nos collections TOUCH et COSY.

Associé aux formes simples, aux volumes des moulures et aux profils décoratifs rapportés, le verre avance avec assurance ses atouts esthétiques.



— Tosca Réf. GAb7  
Blanc Gris - Vitrage F830



— Trama Réf. GAb6  
Bleu de Sécurité - Vitrage C707

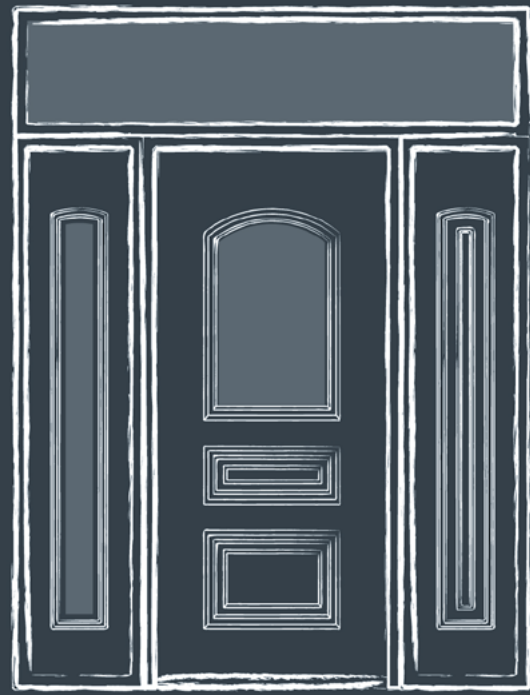


— Yama Réf. GAb8  
Bleu Outremer



Tempéra Réf. GAb3 Vitrage S513 - motif clair travaillé sur une base de vitrage sablé (vue intérieure)





Habillez  
et composez facilement  
vos grandes ouvertures !



— Alencia Réf. GA95 & Tierce GA96  
☞ Noir de Sécurité - Vitrages F827



— Brigita Réf. GA99 & Tierce Vitrée  
☞ Vert Herbe - Vitrages F805 & Dépoli



— Clinéa Réf. GAf6 & Tierce GBf8  
☞ Bleu Outremer - Vitrages C718 & Dépoli



— Décova Réf. GAb9 & Tierce 1739  
☞ Noir de Sécurité - Vitrage C719



— Alinéa Réf. CAj4 & Tierce GBj9  
☞ Vert Pâle - Vitrages S526 & Dépoli

Un large choix  
de modèles  
s'offre à vous !



— Dolia Réf. GAc1 & Tierce GBi8  
☞ Gris Clair - Vitrage Delta Mat



— Haïda Réf. GAb1 & Tierce Vitrée  
☞ Rouge Tomate - Vitrages K027 & Dépoli



— Arabesca Réf. GAc2 & Tierce Vitrée  
☞ Vert Mousse - Vitrages Dépoli



— Arbora Réf. GA96 & Tierce GA96  
☞ Bleu Distant - Vitrages F825



— Bella Réf. GA09 & Tierce CBL4  
☞ Ivoire Clair - Vitrages Imprimé Delta Clair



— Hopa Réf. GAH6 & Tierce Vitrée  
☞ Rouge Feu - Vitrages S522 & Dépoli

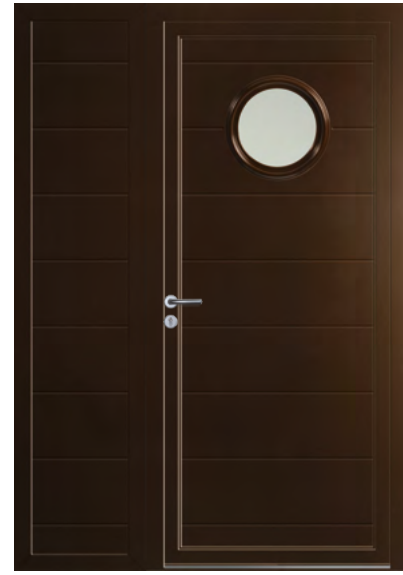


— Iroqua Réf. GAb4 & Tierce 1745  
☞ Brun Orangé - Vitrage K046





— **Manzara** Réf. GAe3 & Tierce GBf2  
 ☞ Blanc Perlé - Vitrages F822 & Dépoli



— **Miama** Réf. GAm2 & Tierce 1742  
 ☞ Teinte 1247 - Vitrage Dépoli



— **Moha** Réf. GAh8 & Tierce GBe2  
 ☞ Gris Terre d'Ombre - Vitrages F817



— **Samia** Réf. GAn5 & Tierce 158  
 ☞ Noir de Sécurité - Vitrages S527 & Dépoli



— **Sofia** Réf. GAc4 & Tierce GBh2  
 ☞ Gris Poussière - Vitrages K014 & Dépoli



— **Storia** Réf. GAs9 & Tierce GBh5  
 ☞ Noir de Sécurité - Vitrages S528 & Dépoli



— **Mosaïca** Réf. GAo8 & Tierce GBj5  
 ☞ Bleu Pigeon - Vitrages S529



— **Mura** Réf. GAa6 & Tierce Vitrée  
 ☞ Rouge Brun - Vitrage Dépoli



— **Niova** Réf. GAa8 & Tierce GBi6  
 ☞ Beige Gris - Vitrages S523 & Dépoli



— **Storma** Réf. GAb5 & Tierce 1746  
 ☞ Gris Fenêtre - Vitrage F806



— **Tana** Réf. GAq3 & Tierce GBi7  
 ☞ Gris Soie - Vitrages F828 et Dépoli



— **Tempéra** Réf. GAb3 & Tierce GBe8  
 ☞ Gris Ardoise - Vitrages S513 & Dépoli



— **Péoria** Réf. GAj2 & Tierce CBL5  
 ☞ Gris Silex - Vitrage Dépoli



— **Quadra** Réf. GAK1 & Tierce GAK1  
 ☞ Rouge Feu - Vitrages F824



— **Salsa** Réf. GAF5 & Tierce CBg8  
 ☞ Vert Pâle - Vitrage F823 & Dépoli



— **Tosca** Réf. GAb7 & Tierce GBi2  
 ☞ Blanc Gris - Vitrages F830 & Dépoli



— **Trama** Réf. GAb6 & Tierce Vitrée  
 ☞ Bleu de Sécurité - Vitrages C707 & Dépoli



— **Yama** Réf. GAb8 & Tierce Vitrée  
 ☞ Bleu Outremer - Vitrage Dépoli

Le descriptif détaillé de chaque produit est disponible auprès de nos équipes commerciales sur simple demande.





## La personnalisation à **votre image** !

Envie d'aller plus loin...

Faites de vos envies une réalité ! Mélangez quelques ingrédients " déco " les uns aux autres et réalisez vous-mêmes une entrée unique qui vous ressemble.

Si de nombreux modèles existent d'ores et déjà en catalogue, VOLMA ne se limite pas à cette offre. Elle vous donne la possibilité de vous exprimer, de partager vos idées librement, de les travailler ensemble et de les matérialiser physiquement selon des codes esthétiques adaptés.

Choix des motifs, des techniques, des vitrages, des couleurs, des finitions...

Des variables ajustables pour marquer votre identité.

Avec VOLMA, placez la différence  
au cœur de votre stratégie !

**TREND**  
Customization



# Se démarquer

devient un **jeu d'enfant !**

Vous souhaitez vous différencier et proposer un produit encore inédit sur le marché. Créez et choisissez vous-mêmes le graphisme de vos vitrages. VOLMA vous accompagne dans votre démarche et vous livre ses conseils pour mener à bien votre projet. Les étapes à suivre...

## Étape 1

### Les questions à se poser avant de se lancer et créer un nouveau produit



- Quelle est la destination du produit ?  
Construction - Rénovation
- Ses dimensions (hauteur/largeur) ?  
Produit Panneau seul ? Avec imposte ? Fixe(s) ?
- Quel est le style de la maison à équiper ?  
Traditionnel, authentique, classique...
- Le prix à approcher ?
- Quel est le type de produit à proposer ?  
Plein (occultation totale) / Vitré (apport de lumière)
- Si le produit est vitré, dans quelle proportion (%) ?  
Sur quelle hauteur ? (haut, milieu, bas) ?
- Quel type de vitrage ?  
Double ou triple vitrage, thermique, sécurité renforcée, acoustique...
- Le vitrage sera-t-il équipé d'un imprimé standard ? d'un verre décoratif ?  
de petits bois ? intégrés, thermoformés ? Coloris blanc, laiton...
- Le vitrage devra-t-il présenter un décor plutôt neutre, coloré, brillant ?
- S'agit-il d'un motif abstrait ou thématique ?
- Souhaitez-vous un panneau de teintes neutres ou colorées ?
- Quels avantages sont recherchés et avec quels degrés de priorité ?  
esthétisme (design, couleur), confort thermique, prix, sécurité, facilité d'entretien, résistance aux chocs, durée de vie...etc.

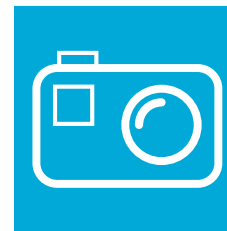


Les gammes complètes des panneaux de porte d'entrée décoratifs COSY et TOUCH présentées dans ce catalogue, existent aussi dans la configuration ouvrant monobloc "Thermixel" destinée à intégrer la plupart des profils dormants du marché.



## Étape 2

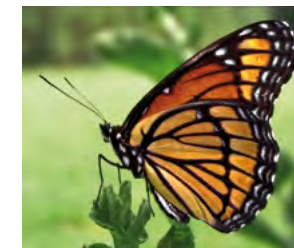
### Le choix de l'esthétisme



#### Le choix des parements

Le décor des habillages Aluminium est essentiel. Il est important de consacrer du temps à son développement car il va être le reflet futur de l'état d'esprit de l'habitation à équiper.

#### Le verre : astuces à connaître pour opérer les meilleurs choix visuels



Le vitrage est un bon moyen de différenciation. Traditionnels ou plus modernes, les motifs se déclinent au gré des envies de chacun. Travaillés suivant l'inspiration du moment, une thématique particulière, un croquis, une illustration ou encore une photo, VOLMA pousse les limites au-delà de ce que vous pouvez imaginer. Tout est envisageable, il suffit d'oser et de se lancer !

*Recommandation*  
Il est nécessaire de remettre à la société VOLMA une image d'excellente qualité (haute définition 300 dpi) libre de droit au format jpeg ou un fichier vectorisé.

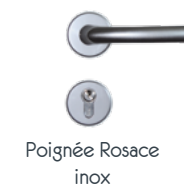
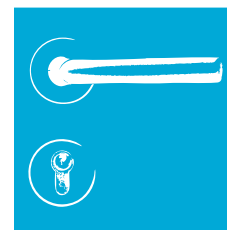


#### Transposition d'une illustration ou d'une photo à la technique de sablage, réscolor...



## Étape 3

### La customisation par l'accessoire



Poignée Rosace  
inox



Poignée Aria  
laiton



Bouton Boule  
inox  
(sans rosace)



Bouton Victorian  
laiton ou laiton  
titane PVD\*



Barre de tirage  
Lutèce laiton ou  
laiton titane PVD\*



Poignée Bâton  
Round 02  
inox



Poignée Bâton  
Round 07  
déportée à base  
inclinée (45°)  
inox



\* Le PVD est un procédé de traitement sous vide de haute technologie. Il donne au produit une résistance à l'oxydation et aux rayures très élevée. L'ensemble des produits inox ne convient pas aux environnements dits agressifs (exemple : bord de mer...).

Les caractéristiques techniques dimensionnelles de ces accessoires sont disponibles sur simple demande auprès de votre représentant commercial (entraxes, largeur, diamètre, type de fixation)



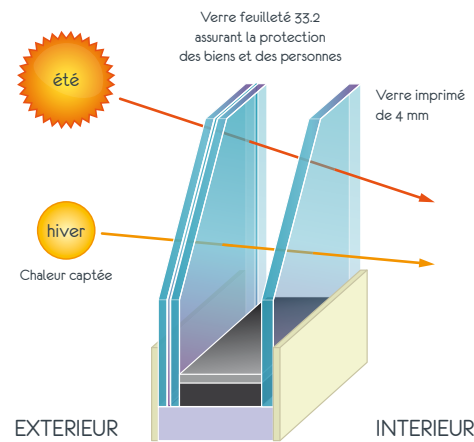
# Le Verre

en toute **transparence !**

Les modèles de la collection ClassiDéco COSY & TOUCH Aluminium sont équipés, de série, d'un double vitrage feuilleté 33.2 et d'un verre imprimé 200 de 4 mm.

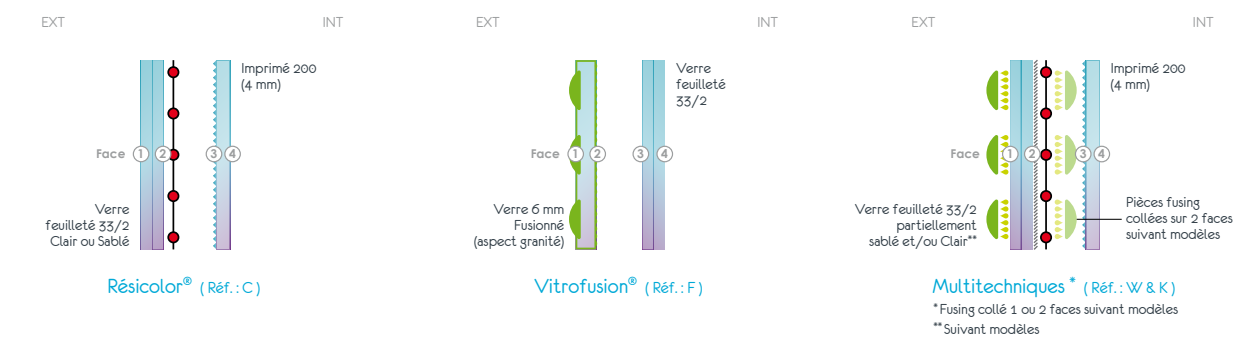
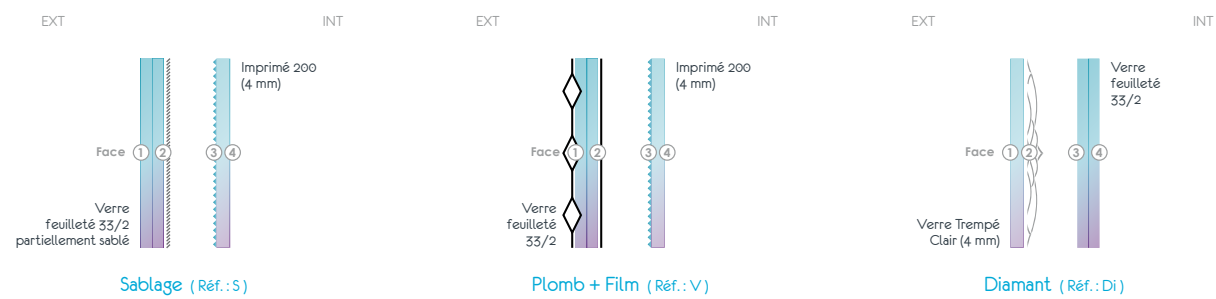
Le verre imprimé 200 peut être remplacé par des modèles d'imprimés standards ou optionnels présents en page 47.

\* Les modèles des Collections COSY & TOUCH, associés à l'utilisation des techniques décoratives telles que le sablage, la réscolor®, la vitrofusion®, le diamant, le plomb peuvent amener cette configuration standard à évoluer.



## Les Compositions "Verres"

Suivant les différentes techniques décoratives



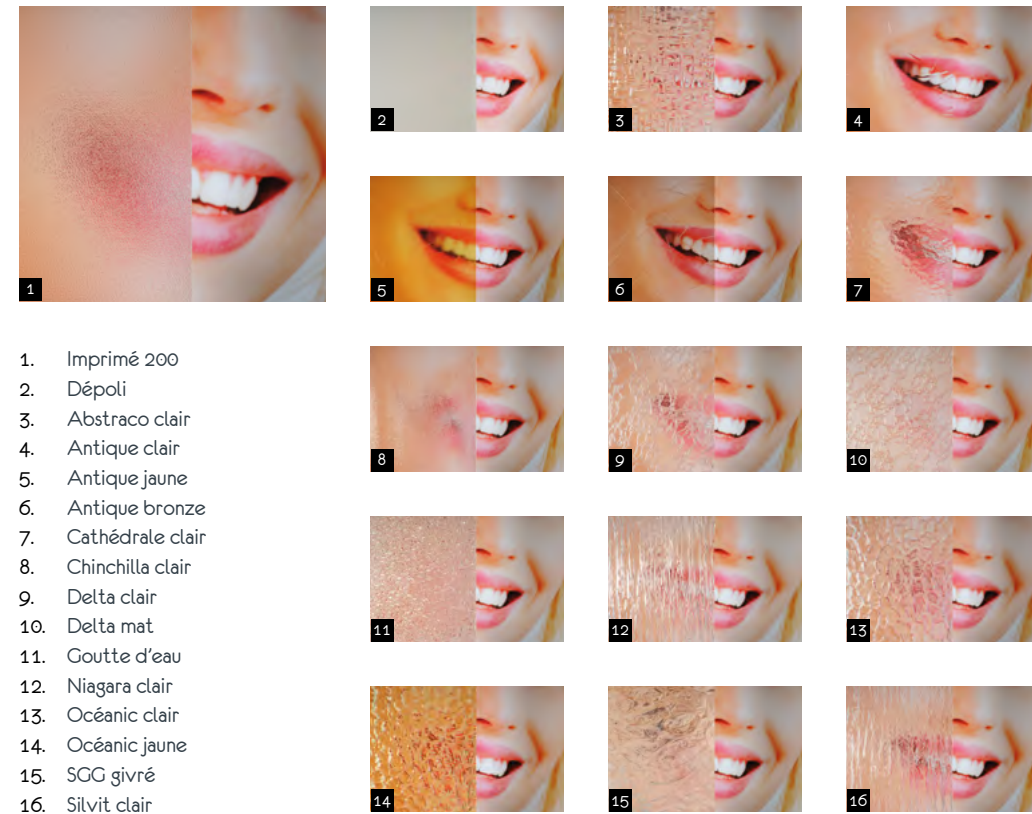
Verre feuilleté 33.2  
Verre clair (4mm)  
Imprimé 200 (4mm)  
Sablage  
Plomb + Film  
Diamant  
Réscolor®  
Vitrofusion®  
Fusing collé

# Les Imprimés

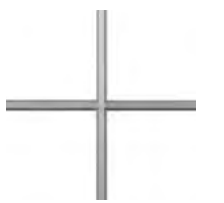
en **effervescence !**

Les profils  
décoratifs  
habillent  
vos imprimés.

## Les Standards



1. Imprimé 200
2. Dépoli
3. Abstraco clair
4. Antique clair
5. Antique jaune
6. Antique bronze
7. Cathédrale clair
8. Chinchilla clair
9. Delta clair
10. Delta mat
11. Goutte d'eau
12. Niagara clair
13. Océanic clair
14. Océanic jaune
15. SCG givré
16. Silvit clair

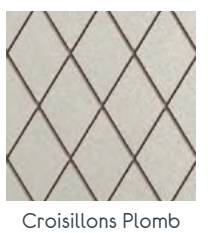


## Les Optionnels



1. Africa
2. Avoine
3. Clé de fleur
4. Ender
5. Mimosa
6. Olivier
7. River
8. Rosas
9. Tissu
10. Master carré
11. Master Point
12. Master Lens

Autres imprimés disponibles sur demande





se parent de leurs plus beaux décors !

Une large palette de teintes tendances et inspirantes

pour colorer l'entrée de la maison en toute confiance.

## Les "Standards"



**20 coloris, 3 finitions**, une gamme de couleurs qui bouscule les idées reçues en proposant des teintes actuelles et intemporelles qui s'accordent à tous les styles. 1013, 1015, 3004, 5003, 5005, 5007, 5010, 5014, 6005, 6009, 6019, 6021, 7015, 7016, 7035, 8014, 9010, 9016, 9005 et teinte 1247

- Finition mate (inférieure à 40 % de brillance)
- Finition satinée (60 à 70 % de brillance)
- Finition brillante (supérieure à 80 %)



## Les "Intermédiaires"



**20 teintes** qui offrent une meilleure résistance aux risques de rayures.

### Les " fines textures "

Ivoire 2100, Rouge 2100, Bleu 2700, Vert 2300, Vert 2500, Gris 2250, Gris 2900, Noir 2100, Noir 2200, 1013, 1015, 5011, 6009, 7015, 7016, 7021, 7030, 7039, 9010, 9016

## Les Hors-Standards

Disponibles dans une grande variété de finitions, textures et effets, les teintes non référencées dans notre offre standard ou intermédiaire peuvent faire l'objet d'une demande spécifique auprès de nos services. Nous répondons à toutes vos demandes sous un délai de 48h.

## Bicoloration

Jouez la carte de la fantaisie avec un duo de couleurs sur un même produit.

Un coloris extérieur différent de celui intérieur sans contrainte ni limite de teintes.



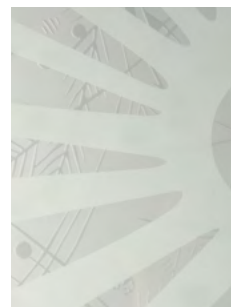
Cispana 124  
Blanc  
Vue Intérieure



Cispana 124  
Bleu Nocturne  
Vue Extérieure

Pour mettre en relief les vitrages de vos entrées, VOLMA met à votre disposition divers procédés de décoration du verre.

## Le Sablage (S)



Procédé de dépolissage et de gravure du verre obtenu par projection puissante de sable suivant un modèle de pochoir. Convient à tous les styles, modernes et traditionnels.

## Le Plomb & le Film (V)



Le plomb, associé à des films de couleurs se rapproche esthétiquement d'un résultat semblable au vitrail. Des pièces de verre biseautées peuvent être ajoutées pour un apport en lumière du motif. A privilégier dans un cadre " déco " plutôt classique.

## La Résicolor® (C)



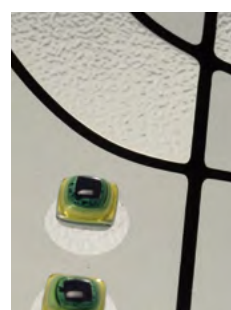
Application sur verre de résines neutres ou colorées, réalisée à la main de manière précise et minutieuse. Le reflet d'un travail authentique haut en couleur !

## La Vitrofusion® (F)



Superposition de plusieurs verres au four à haute température pour ne former qu'une seule pièce de verre homogène et décorative. Doux mélange de reliefs et de couleurs pour un résultat design.

## Les Multi-Techniques (K & W)



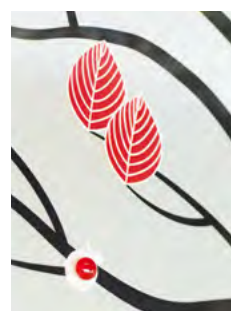
Une association de procédés décoratifs mêlant les talents et avantages de chacune des techniques utilisées avec équilibre et volupté.

## Le Diamant (Di)



Procédé de résine injectée entre un verre et un moule, chauffée puis refroidie pour démoulage et assemblage en double vitrage. Esthétique parfaitement travaillée pour une brillance de chaque instant.

## L' Impression Numérique (P)



Pratique qui consiste à reproduire des images, des photos et des motifs digitaux à l'aide d'une imprimante jet d'encre. Un rendu des plus réels qui va vous impressionner !



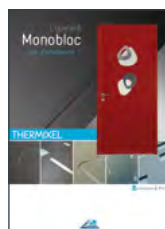
Handwriting practice area on page 50, consisting of 20 horizontal dashed lines.

Handwriting practice area on page 51, consisting of 20 horizontal dashed lines.



# D'autres collections vous attendent

Panneaux de porte d'entrée, de portail, ouvrants monoblocs, marquises, accessoires...



Pour plus d'informations, rejoignez-nous sur notre site

[www.volma.com](http://www.volma.com)

X

Soucieux de la préservation de l'environnement, la société VOLMA sélectionne des fournisseurs engagés dans une démarche environnementale.

Ce catalogue est imprimé sur papier certifié FSC, issu de forêts gérées durablement. Les encres utilisées sont des encres végétales.

Tous les produits qui ont servi à la réalisation de ce catalogue ont été recyclés ou retraités conformément à la certification IMPRIM'VERT.



VOLMA SAS au capital de 97 120 € - RCS ARRAS B 383 256 146

9 route de Fouquières - BP 04, 62440 Harnes

☎ : (+33) (0)3 21 77 33 77 - 📠 : (+33) (0)3 21 77 33 79

✉ [Contact@volma.fr](mailto:Contact@volma.fr) - [www.volma.com](http://www.volma.com)

Contactez-nous !

