

SCREEN  
**VISION**  
**SV 3% KOOLBLACK™**



TISSUS INTELLIGENTS POUR PROTECTION SOLAIRE



Largeur : 310 cm

# VISION SV 3% KOOLBLACK™

LE PREMIER SCREEN SOMBRE INTÉRIEUR QUI ALLIE  
**CONFORT VISUEL ET CONFORT THERMIQUE**

**NOUVEAU**

INVISIBLE DANS LES  
FAÇADES VITRÉES

**CONFORT**

THERMIQUE

- **CONTRÔLE OPTIMAL DE LA CHALEUR** en intérieur avec une réflexion solaire améliorée ( $R_s = 29\%$ ), grâce à la technologie brevetée KOOLBLACK™. Cette technologie augmente la **RÉFLEXION SOLAIRE** des coloris sombres
- **CONFORT THERMIQUE** : 72 % de l'énergie solaire rejetée ( $g_{tot} = 0,28$  / vitrage  $g = 0,32$  et  $U = 1,1$ )
- **EXCELLENTE MAÎTRISE DE L'ÉBLOUISSEMENT** : 96 % des rayons lumineux filtrés ( $T_v = 4\%$ )
- **VISION OPTIMUM** vers l'extérieur
- **PARFAITE INTÉGRATION**, vue de l'extérieur, aux façades des bâtiments
- **GRANDE LARGEUR** : 310 cm pour équiper les baies de grande dimension sans raccord
- **EXCELLENTE DURABILITÉ** : test d'endurance mécanique de 10.000 cycles (classe 3 NF EN 13120)

## CARACTÉRISTIQUES TECHNIQUES

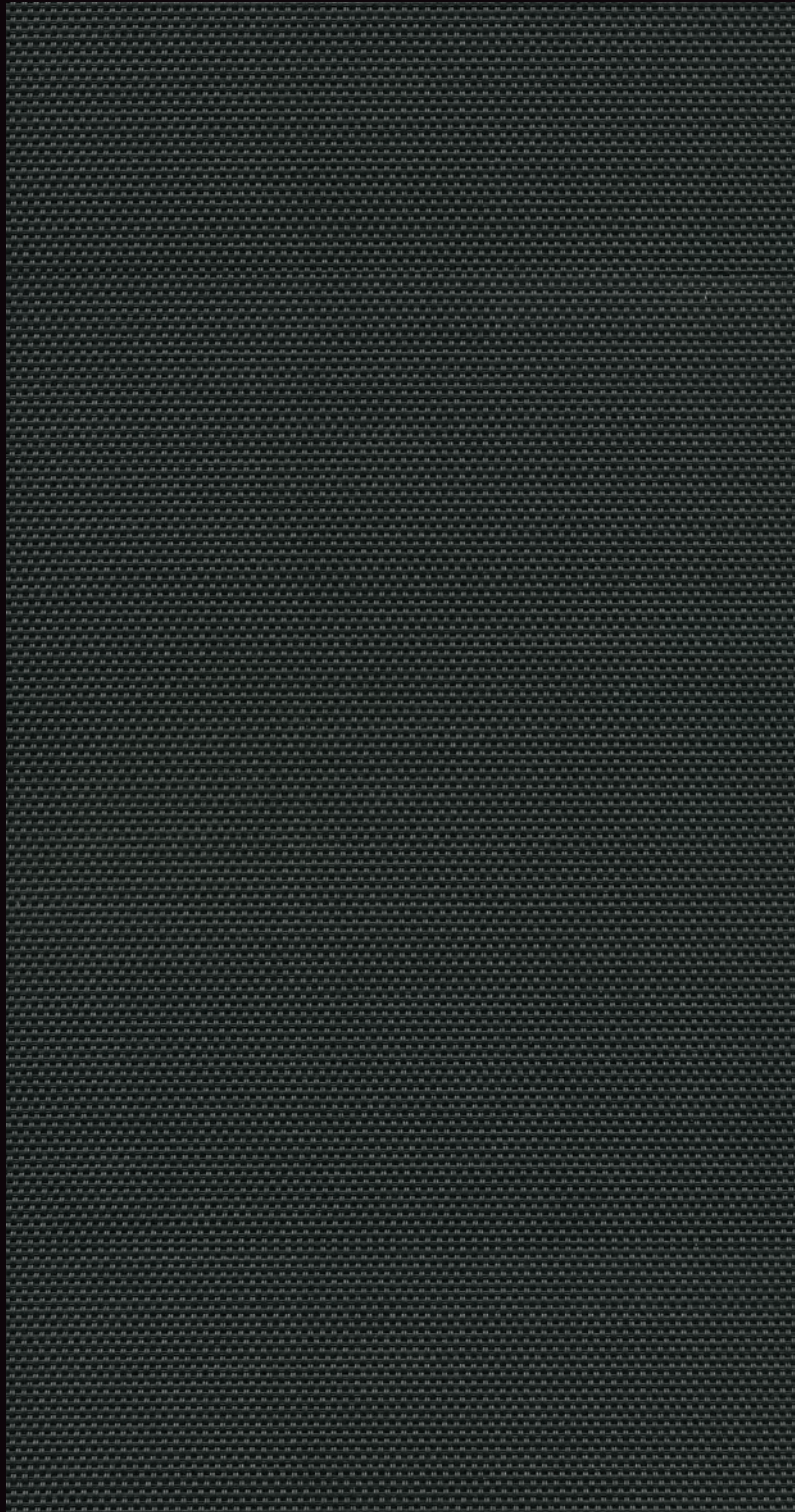
SV 3% KOOLBLACK™			
Composition	36 % Fibre de verre - 64 % PVC		
Classement feu, fumée & autres PV d'essais*	FR (US) - NFPA 701 BS (GB) - 5867		
Santé, sécurité	Oeko-Tex Standard 100 classe IV : Aucune substance chimique dangereuse pour la santé et la sécurité des utilisateurs Greenguard® : Garantie qualité de l'air intérieur (COV)		
Coefficient d'ouverture	3 %		
Blocage des UV	96 %		
Largeur	310 cm		
Poids/m <sup>2</sup>	400 g ± 5 % - ISO 2286 - 2		
Épaisseur	0,47 mm ± 5 % - ISO 2286 - 3		
Résistance mécanique	Rupture	Déchirure	Pliure
Chaîne	> 150 daN/5 cm	≥ 5 daN	≥ 20 daN/5 cm
Trame	> 130 daN/5 cm	≥ 4 daN	≥ 20 daN/5 cm
	ISO 1421	EN 1875-3	ISO 1421 **
Allongement (chaîne et trame)	< 5 % - ISO 1421		
Solidité des coloris à la lumière (échelle sur 8)	7/8 - ISO 105 B02		
Conditionnement	Rouleaux de 27 ml		
Confection	Notice de conseils sur demande		

Les caractéristiques et qualités techniques de ce produit sont conformes à la date d'émission de la présente brochure. La société MERMET SAS se réserve le droit de les modifier, seules celles figurant sur le site Internet [www.sunscreen-mermet.com](http://www.sunscreen-mermet.com) faisant foi. La société MERMET SAS se réserve également et le cas échéant le droit de retirer ce produit de la vente si, en raison d'une évolution de la réglementation ou du savoir et des connaissances, une quelconque des caractéristiques et qualités techniques ci-dessus énoncées venaient à faire défaut ou étaient rendues impossibles.

\* PV disponibles, contacter Mermet

\*\* Procédure interne, dérivée de ISO 1421

# SV 3% KOOLBLACK™



3535



Les coloris peuvent présenter un léger écart avec la réalité

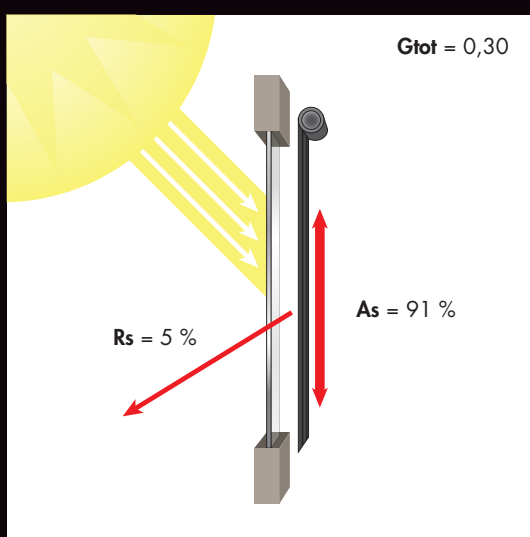
# TECHNOLOGIE KOOLBLACK™

## BOUCLIER THERMIQUE TRANSPARENT

### Qu'est-ce que la Technologie KOOLBLACK™ ?

Technologie brevetée qui améliore la réflexion solaire des tissus sombres.  
 Un tissu «classique» sombre placé en intérieur permet un excellent contrôle de l'éblouissement et une transparence optimale, mais réfléchit peu la chaleur qu'il reçoit.  
 Grâce à la Technologie KOOLBLACK™ le tissu garde ses performances optiques et rejette beaucoup plus le rayonnement solaire.

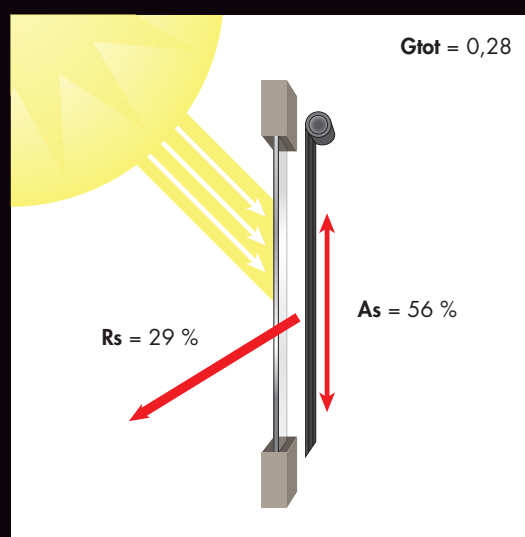
TISSU «CLASSIQUE» COLORIS SOMBRE



Rs : Réflexion solaire

As : Absorption solaire

TISSU SV 3% WITH KOOLBLACK™ TECHNOLOGY  
 COLORIS CHARCOAL



Gtot : Facteur solaire, tissu + vitrage

### VALEURS THERMIQUES ET OPTIQUES selon la norme européenne EN 14501

SV 3% KOOLBLACK™ - OF 3%	Valeurs thermiques					Valeurs optiques				
	Tissu			Tissu + Vitrage		Tv	Classes de confort visuel (norme EN 14501)			
	Ts	Rs	As	g <sub>tot</sub> intérieur			Utilisation lumière naturelle	Contrôle de l'éblouissement	Intimité de nuit	Vision vers extérieur
Coloris				C : gv = 0,59	D : gv = 0,32					
3535 Charcoal	15	29	56	0,48 ①	0,28 ②	4	1	3	2	2

gv = 0,59 : facteur solaire du vitrage de référence (C), double vitrage 4/16/4 peu émissif rempli à l'Argon (facteur de transmission thermique U = 1,2 W/m² K).

gv = 0,32 : facteur solaire du vitrage de référence (D), double vitrage réfléchissant 4/16/4 peu émissif rempli à l'Argon (facteur de transmission thermique U = 1,1 W/m² K).

Échantillons testés selon la norme EN 14500 fixant les méthodes de mesure et de calcul en référence à la norme EN 13363-1 "dispositifs de protection solaire combinés à un vitrage - calcul du facteur de transmission solaire et lumineuse - partie 1 méthode simplifiée" et la norme EN 410 "verre dans la construction - Détermination des caractéristiques lumineuses et solaires des vitrages".

Classification de confort selon la norme EN 14501 :

① très peu d'effet ② peu d'effet ③ effet moyen ④ bon effet ⑤ très bon effet

Disponible sur demande :

- Valeurs spectrales

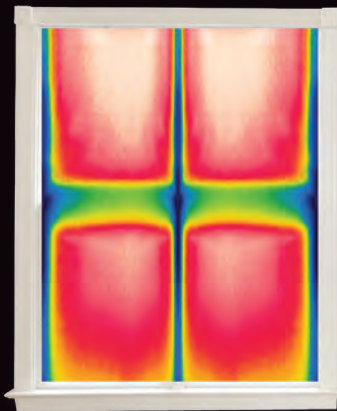
- Calcul de facteur solaire g<sub>tot</sub> (vitrage+store) selon différents vitrages

---

## La technologie KOOLBLACK™ à l'œuvre

La Technologie KOOLBLACK™ augmente la réflexion solaire des tissus sombre à des niveaux comparables avec des couleurs claires ! Seuls les tissus sombres avec technologie KOOLBLACK™ peuvent fournir un contrôle de l'éblouissement exceptionnelle, une excellente vue vers l'extérieur et une parfaite intégration aux façades des bâtiments tout en réduisant la chaleur.

TISSU «CLASSIQUE» COLORIS SOMBRE

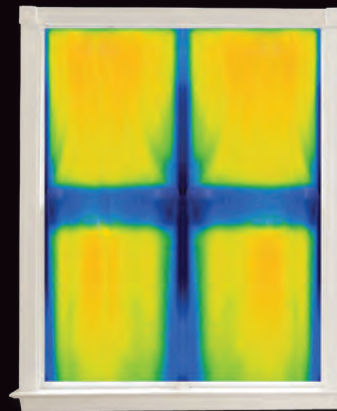


**57.8° C**

(Exposition fenêtre façade Est en Avril à 10h00 / US-SC)

- Excellente vision vers l'extérieur
- Parfait contrôle de l'éblouissement
- Intégration dans le bâti

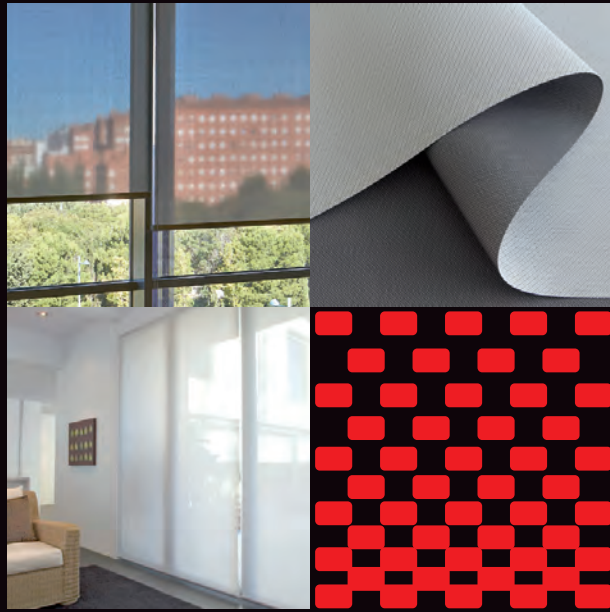
TISSU SV 3% WITH KOOLBLACK™ TECHNOLOGY  
COLORIS CHARCOAL



**47.8° C**

(Exposition fenêtre façade Est en Avril à 10h00 / US-SC)

- Excellente vision vers l'extérieur
- Parfait contrôle de l'éblouissement
- Intégration dans le bâti
- **AUGMENTATION DE LA PROTECTION THERMIQUE**
- **ÉNERGIE SOLAIRE REJETÉE**



[www.sunscreen-mermet.com](http://www.sunscreen-mermet.com)



58, chemin du Mont Maurin - 38630 Veyrins - France - Tél. +33(0) 474 336 615 - Fax +33(0) 474 339 729

La présente brochure doit être lue et interprétée conformément aux Conditions Générales de Vente (CGV) de la société MERMET SAS avec lesquelles elle forme un tout indissociable. Les CGV à jour, et dès lors seules juridiquement applicables à la société, sont celles figurant sur le site Internet de la société MERMET SAS à l'adresse suivante : [www.sunscreen-mermet.com](http://www.sunscreen-mermet.com).